



SITRA

Maamerkit-barometri 2011

Tulokset: Maaseudun merkitykset ja tulevaisuuskuvat

7.3.2011

Eeva Hellström

Julkaisuvapaa klo 12.00

Mikä Maamerkit-barometri?

- **Barometrin tarkoituksena on**
 - herättää keskustelua maaseudusta
 - vahvistaa poliittisen päätöksenteon ja maaseudun kehittämistyön tietopohjaa
 - tuottaa Maamerkit-ohjelmalle kehittämissimpulsseja
- **Barometrin kehittäminen**
 - Ensimmäinen suomalaisten maaseutusuhdetta mittaava barometri laadittiin syksyllä 2009 Sitran Maamerkit-ohjelman valmistelun tueksi.
 - Vuonna 2010 barometria kehiteltiin yhteistyössä eri sidosryhmien kanssa. Kysymysten suunnittelusta vastasi MTT Taloustutkimus
 - Barometria kehitetään edelleen. Tavoitteena on, että sen toteuttamista jatketaan myös Maamerkit-ohjelman päättymisen jälkeen (2014).
 - Maamerkit-ohjelma ottaa mielellään kehittämissuhteita vastaan kaikilta kiinnostuneilta.

Miten tutkimus tehtiin?

- **Tutkimuksen suunnittelusta** ovat vastanneet Sitra ja MTT Taloustutkimus
- **Tutkimuksen tiedonkeruun** on toteuttanut Sitran toimeksiannosta Taloustutkimus Oy
 - Tiedonkeruumenetelmä
 - Internet-kysely Taloustutkimuksen Internet-paneelissa 9.2.-14.2.2011
 - Kohderyhmä
 - 15-vuotta täyttäneet suomalaiset
 - Yhteensä 1620 vastaajaa

Barometrin kokonaisuus – nyt julkaistu

Kohderyhmät

- Suomalaiset
- Edelläkävijät
- Päättäjät
- Yritykset
- Asiantuntijat
- Toimittajat

Teemat

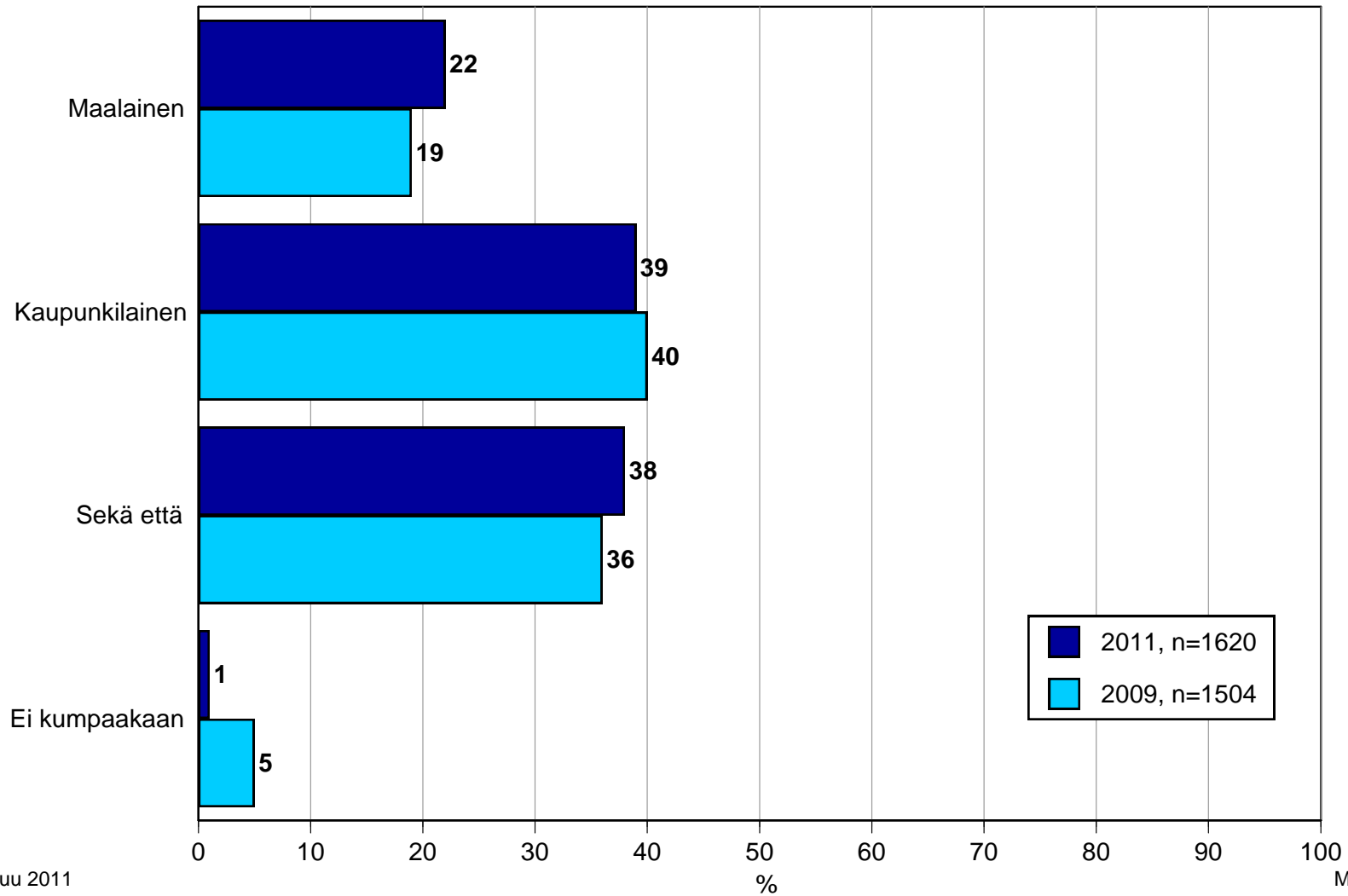
- Maaseudun yksilölliset merkitykset
- Tulevaisuuskuvat maaseudusta
- Mitä tehdä maaseudulle?
- Mielikuvat maaseudusta (22.3)
- Kuluttajatrendit ja liiketoiminta (27.4)
- Monipaikkaisuus (4.5)
- Hyvän elämän elementit (18.5)

Maaseutu – mun seutu

Mitä maaseutu merkitsee minulle henkilökohtaisesti?

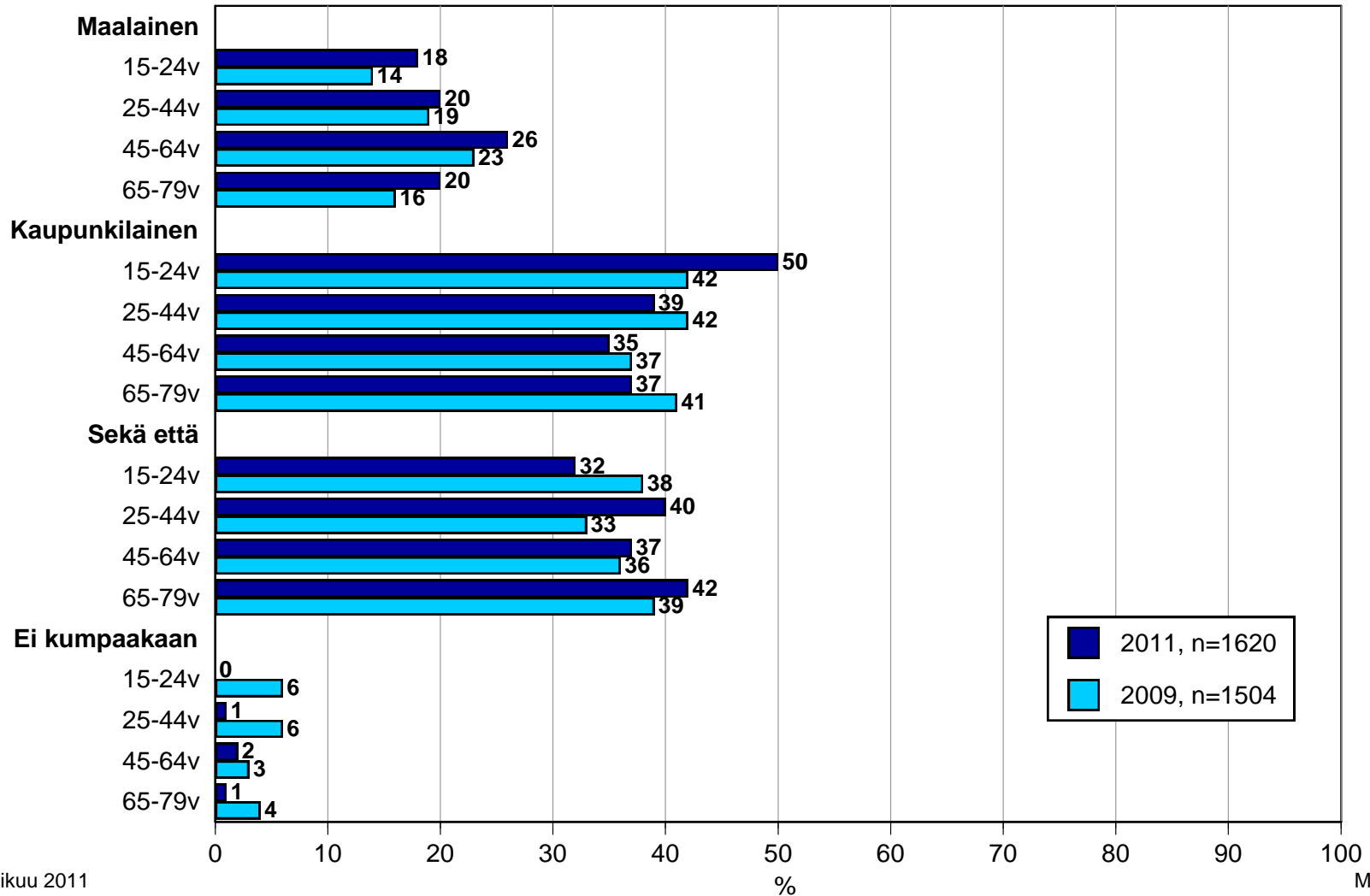
Identiteetti

n=kaikki vastaajat



Identiteetti ikäryhmittäin

n=kaikki vastaajat

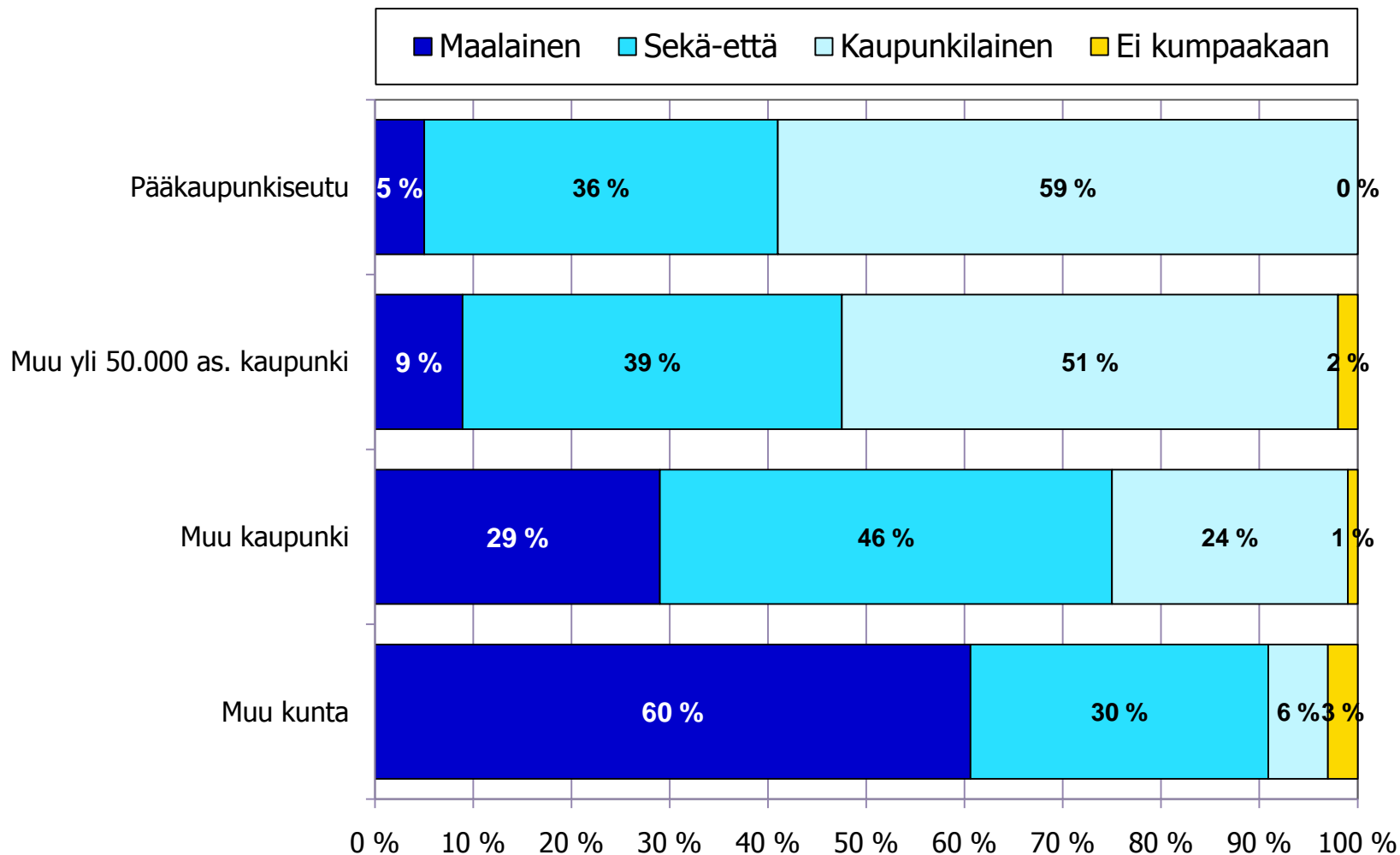


Helmikuu 2011
3071 PAH/tk/sy

Maaseutubarometri
Sitra

Identiteetti ja asuinpaikka

Kaikki vastaajat, n=1620

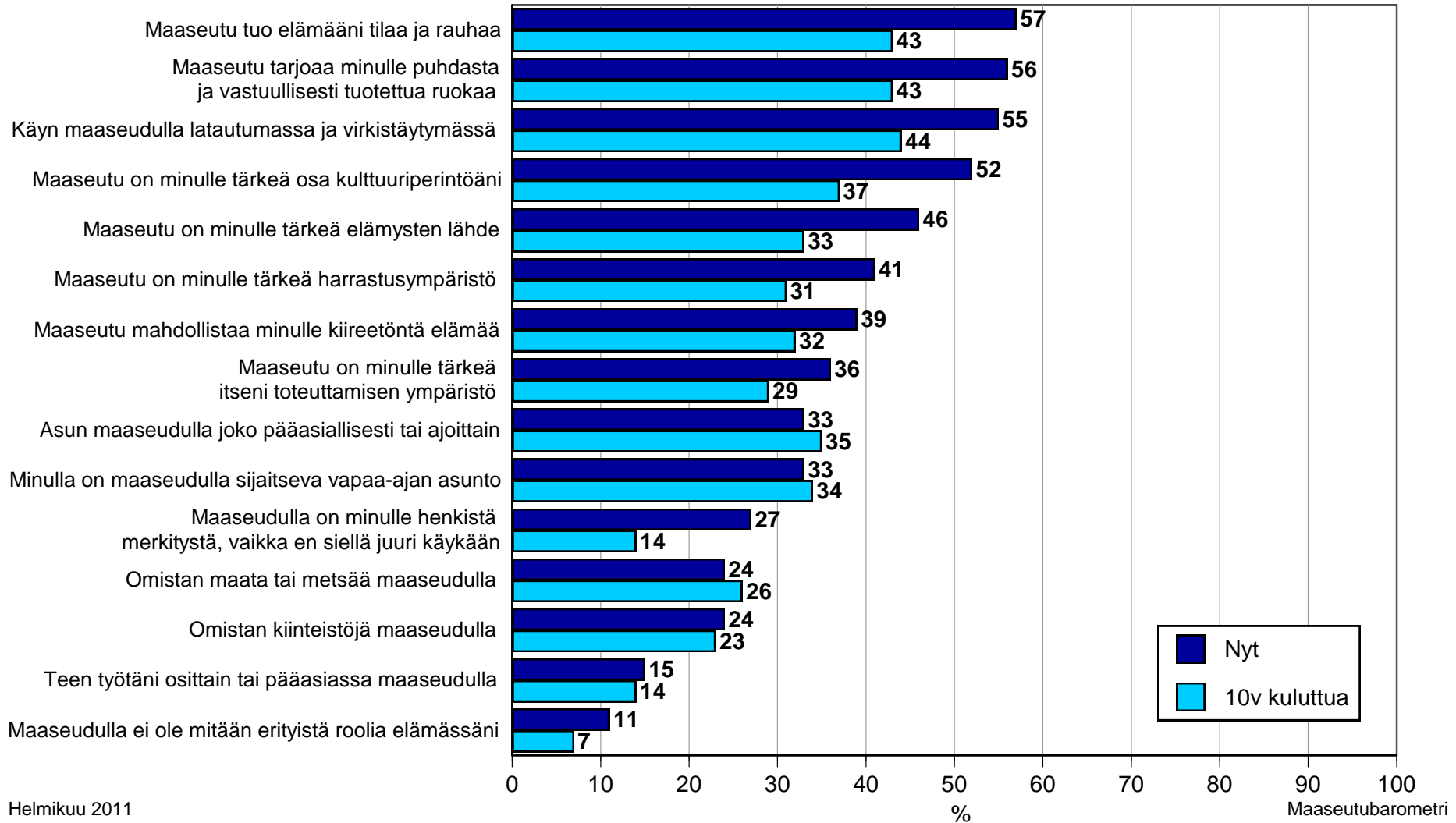


Mitä maaseutu merkitsee sinulle tänä päivänä?

Todennäköisesti 10 vuoden kuluttua?

Maaseudun henkilökohtaiset merkitykset

Kaikki vastaajat, n=1620



Helmikuu 2011
3071 PAH/tk/sy

Maaseutubarometri
Sitra

Mitä maaseutu merkitsee sinulle tänä päivänä?

Todennäköisesti 10 vuoden kuluttua?

Maaseudun henkilökohtaisten merkitysten muutos

n= kaikki

Tänä päivänä

Todennäköisesti
10 vuoden kuluttua

Merkitykset



Käyn maaseudulla latautumassa ja virkistäytymässä

Maaseutu tuo elämäni tilaa ja rauhaa

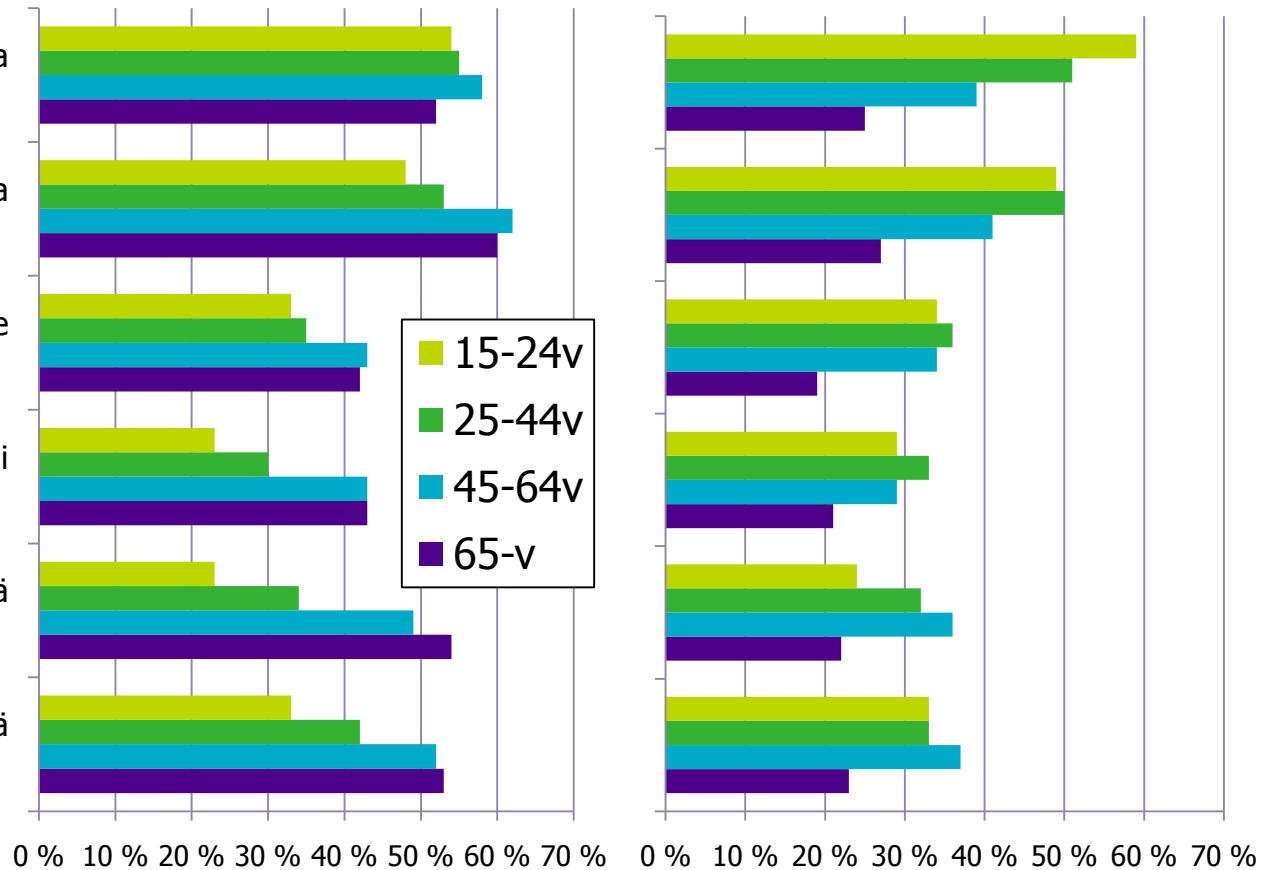
Maaseutu mahdollistaa minulle kiireetöntä elämää

Maaseutu on minulle tärkeä itseni toteuttamisen ympäristö

Maaseutu on minulle tärkeä harrastusympäristö

Maaseutu on minulle tärkeä elämysten lähde

Elämykset



Mitä maaseutu merkitsee sinulle tänä päivänä?

Todennäköisesti 10 vuoden kuluttua?

Maaseudun henkilökohtaisten merkitysten muutos

n= kaikki

Tänä päivänä

Todennäköisesti
10 vuoden kuluttua

Toimeentulo



Teen työtäni osittain tai pääasiassa maaseudulla

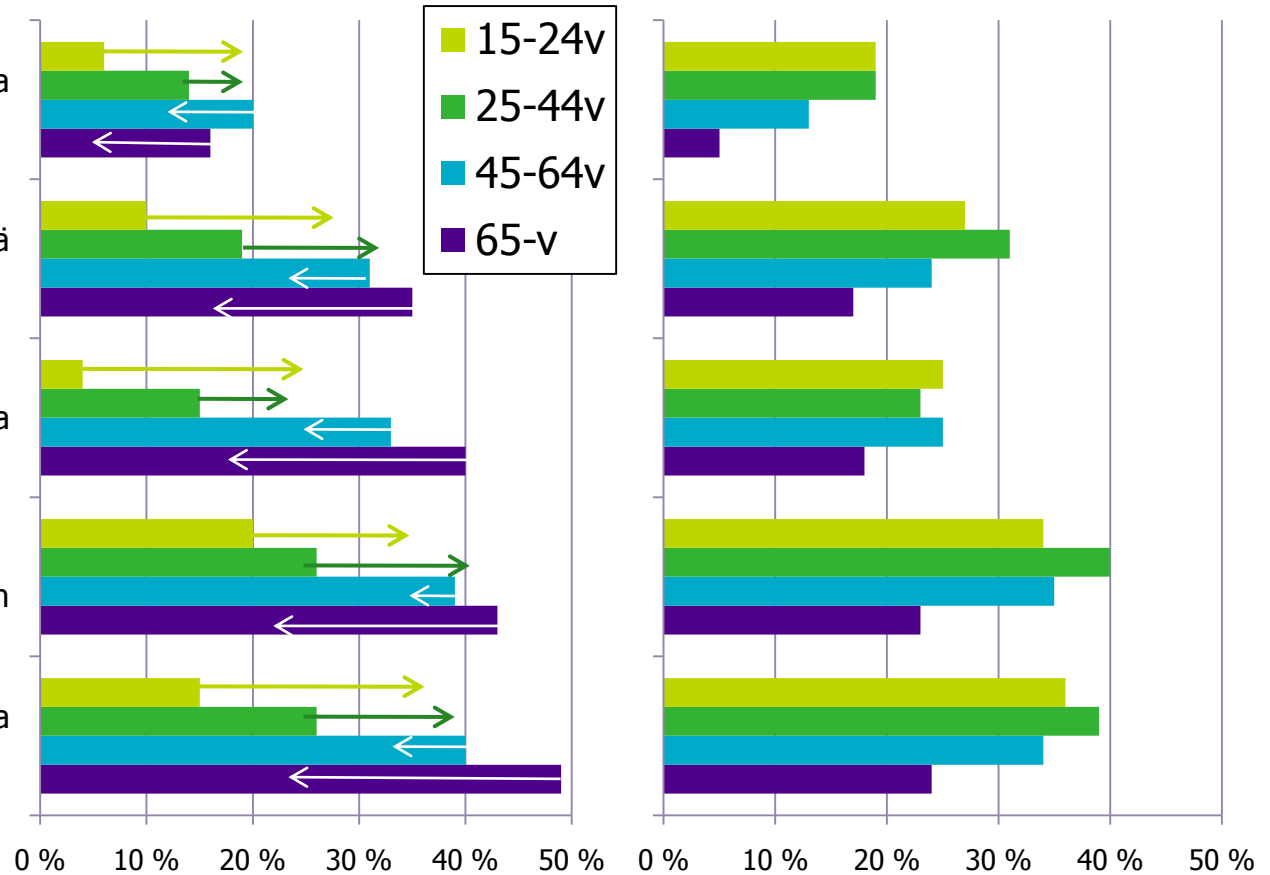
Omistan maata tai metsää maaseudulla

Omistan kiinteistöjä maaseudulla

Asun maaseudulla joko pääasiallisesti tai ajoittain

Minulla on maaseudulla sijaitseva vapaa-ajan asunto

Vapaa-aika

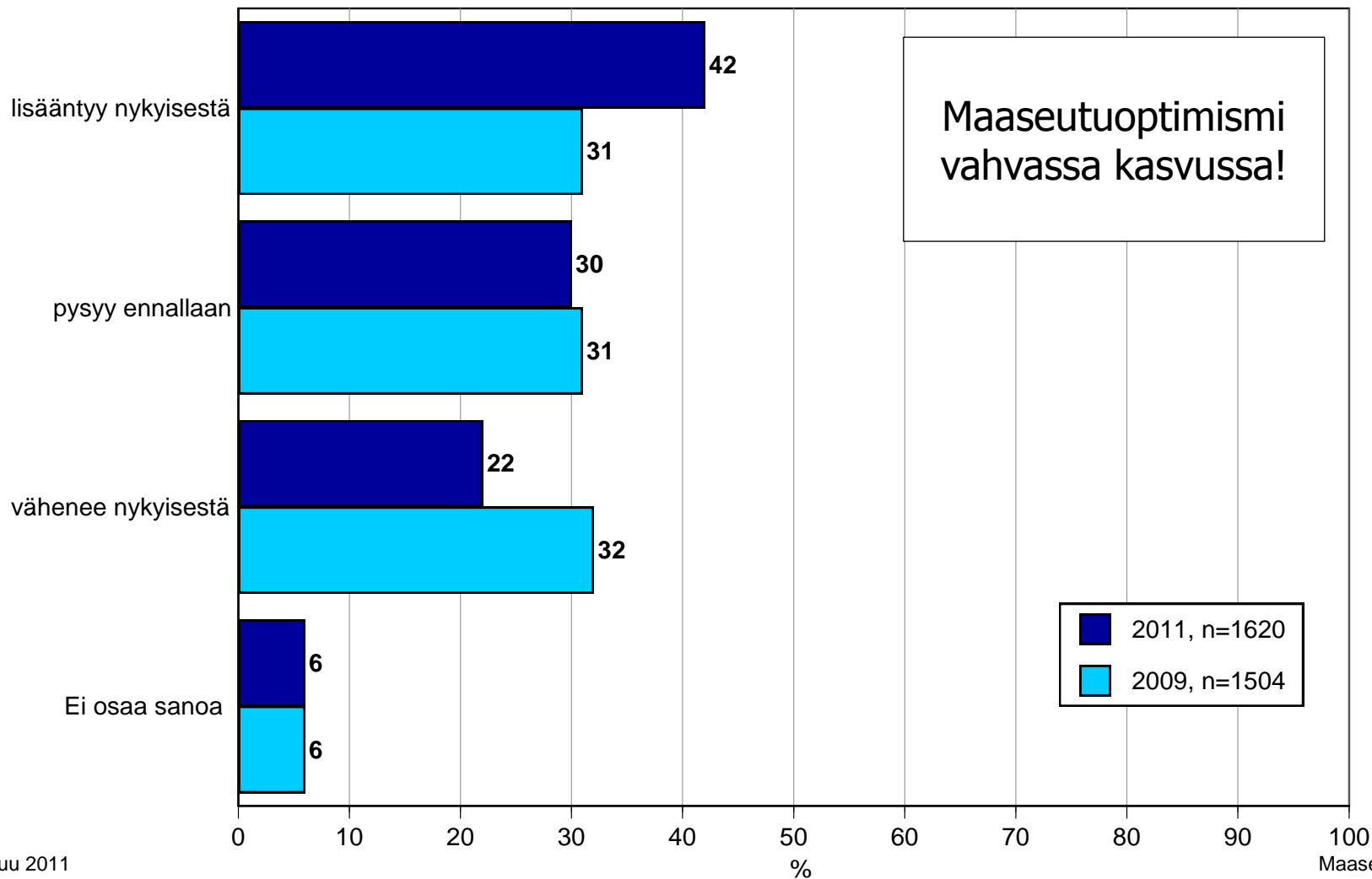


Mitä maaseutu merkitsee koko Suomelle?

Mitä toivomme ja miten uskomme asioiden menevän?

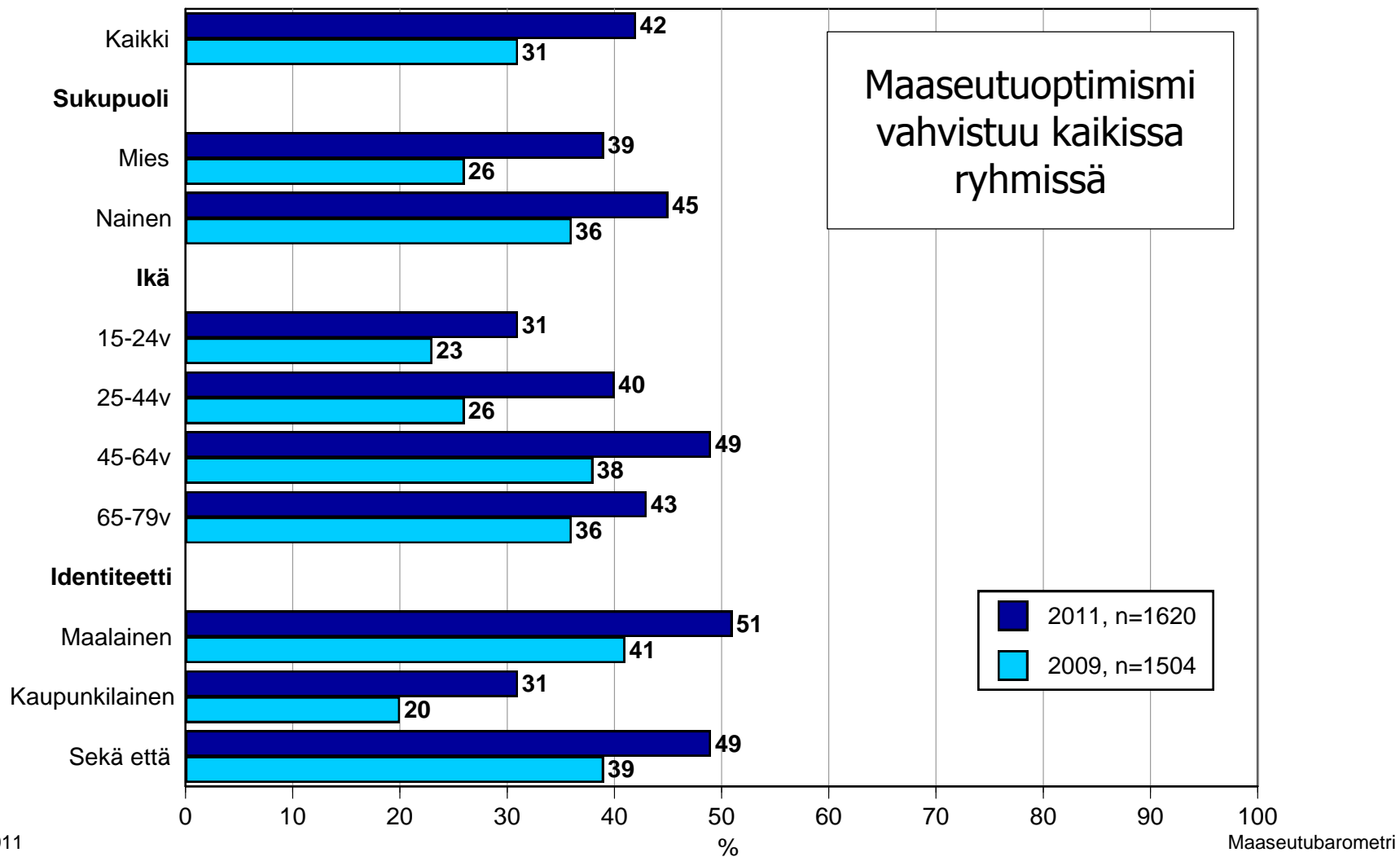
Maaseudun tulevaisuuden merkitys

n=kaikki vastaajat



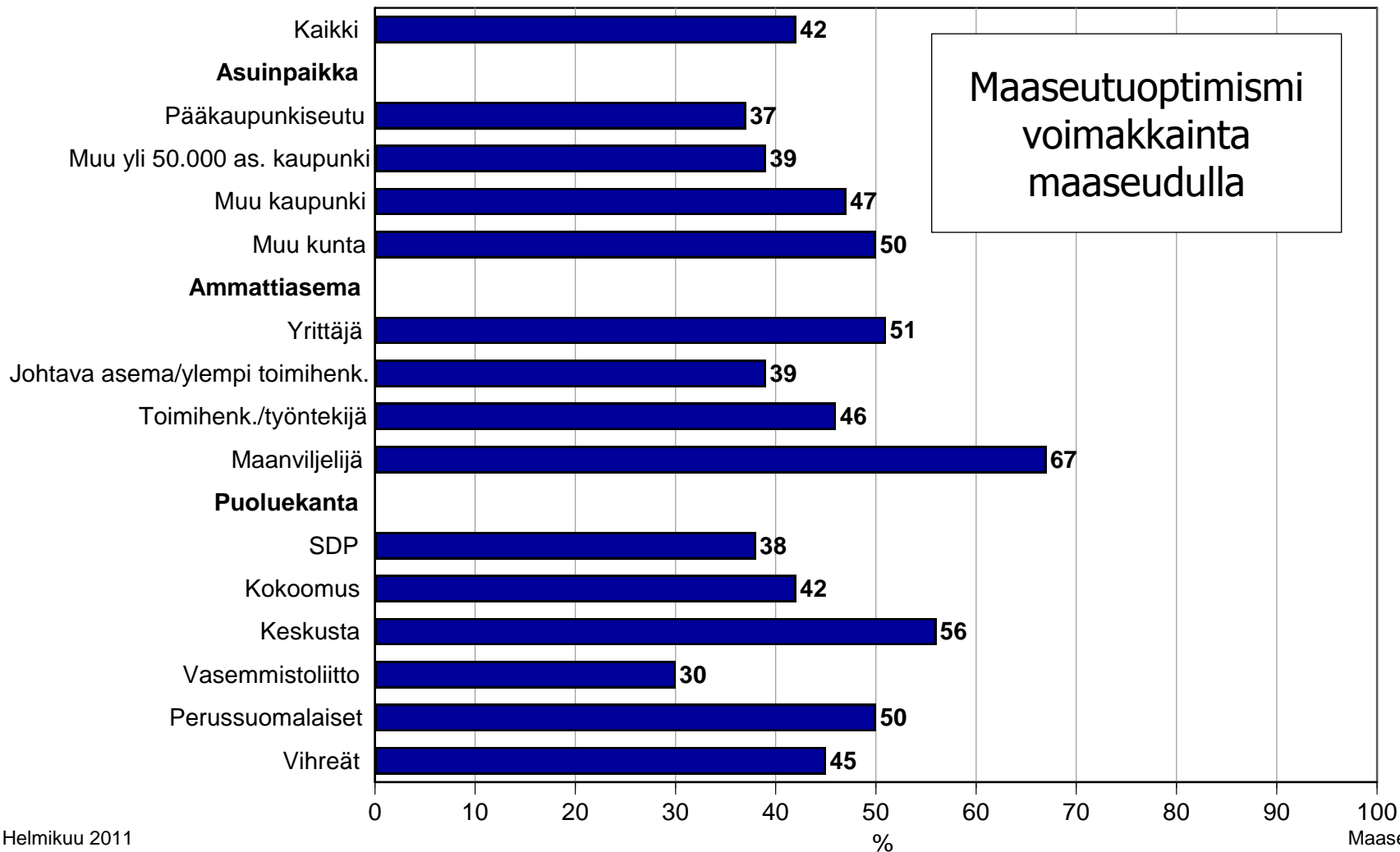
Maaseudun merkitys lisääntyy 1/2

n=kaikki vastaajat



Maaseudun merkitys lisääntyy 2/2

Kaikki vastaajat, n=1620

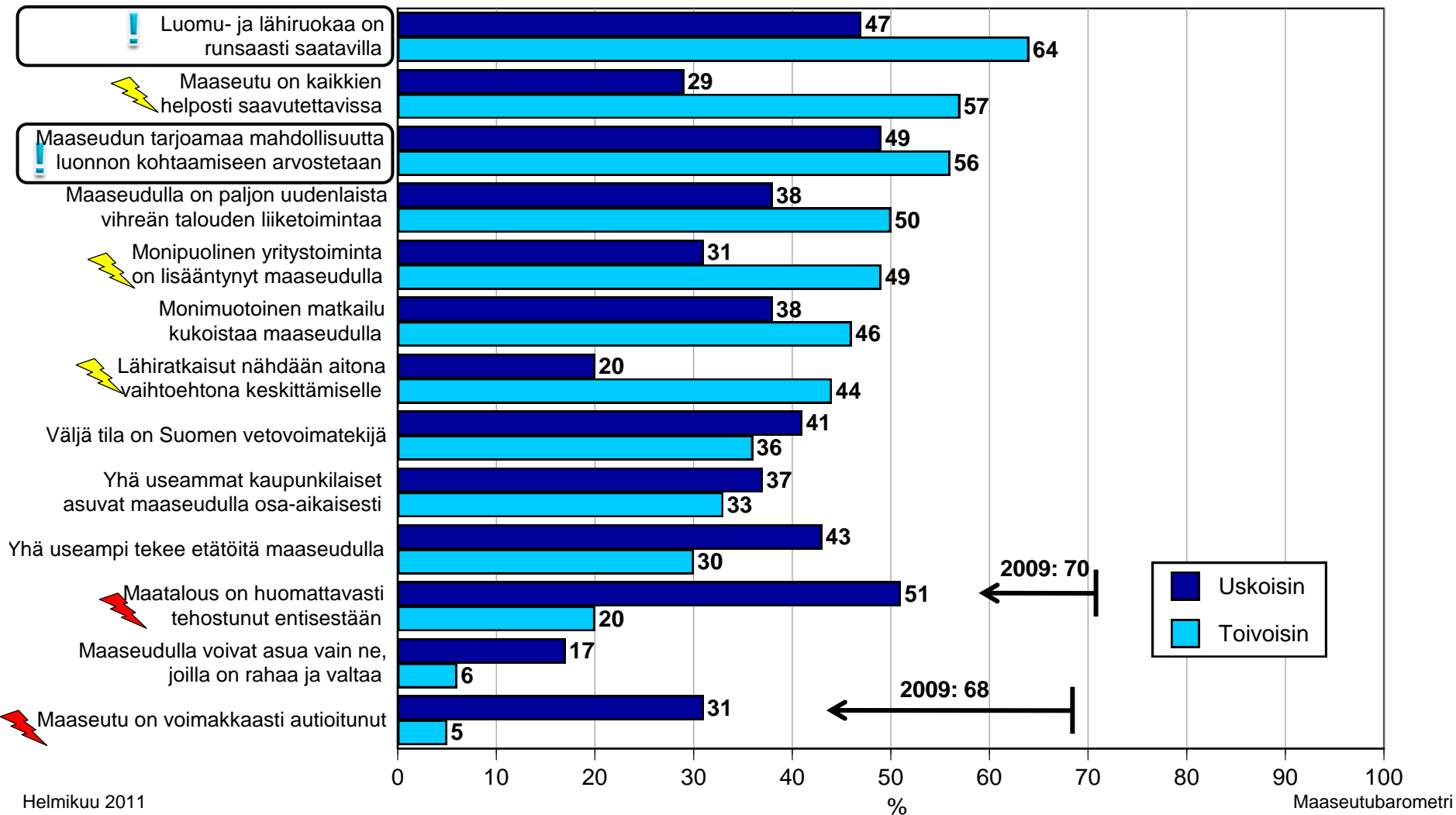


Mitkä seuraavista tulevaisuudenkuvista parhaiten vastaavat toivomustasi Suomen maaseudun merkityksestä vuonna 2025?

Entä miten uskoisit asioiden olevan vuonna 2025?

Toivomukset ja uskomukset

Kaikki vastaajat, n=1620



Helmikuu 2011
3071 PAH/tk/sy

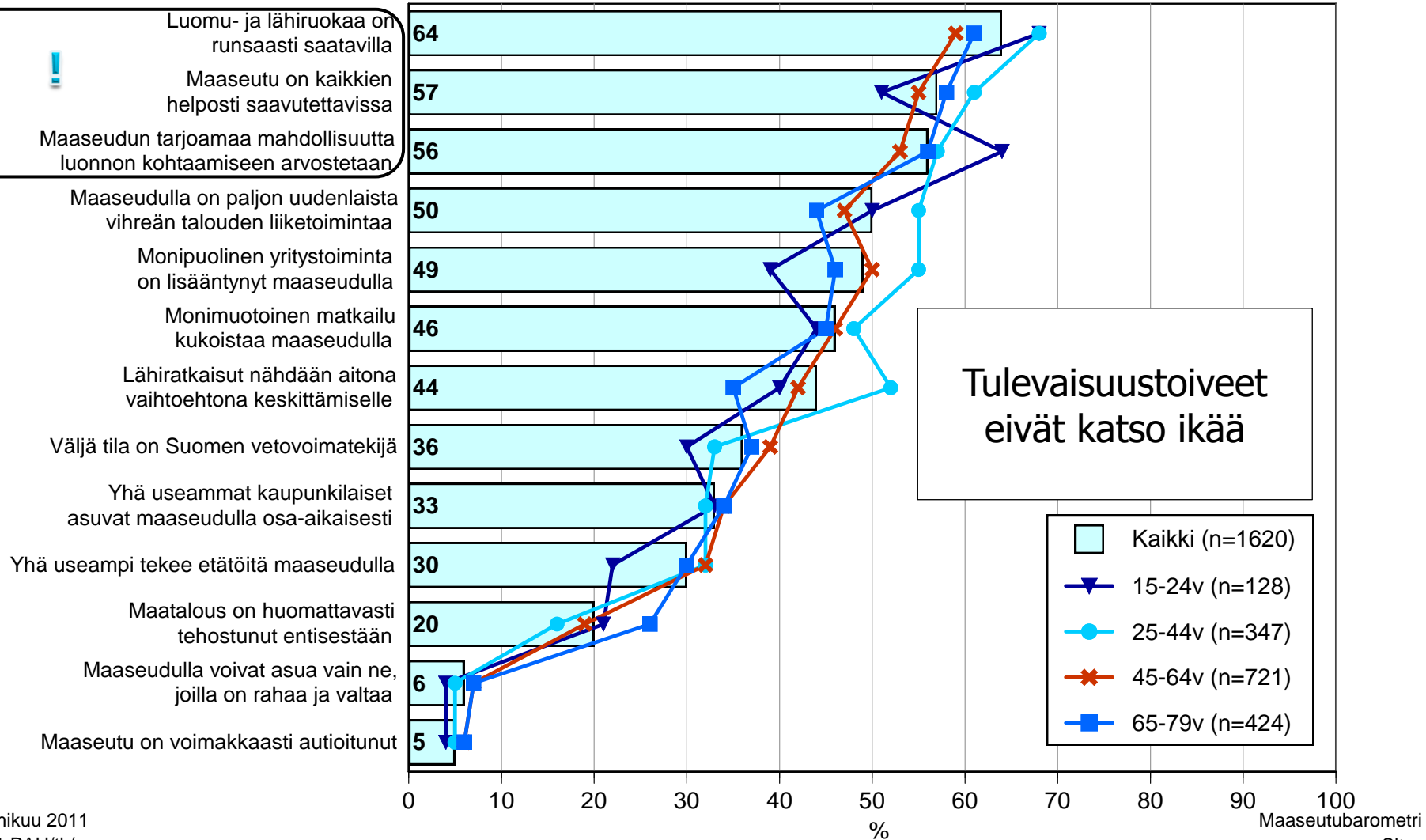
Maaseutubarometri
Sitra

Mitkä seuraavista tulevaisuudenkuvista parhaiten vastaavat toivomustasi Suomen maaseudun merkityksestä vuonna 2025?

Entä miten uskoisit asioiden olevan vuonna 2025?

Toivomukset ikäluokittain

n=kaikki vastaajat



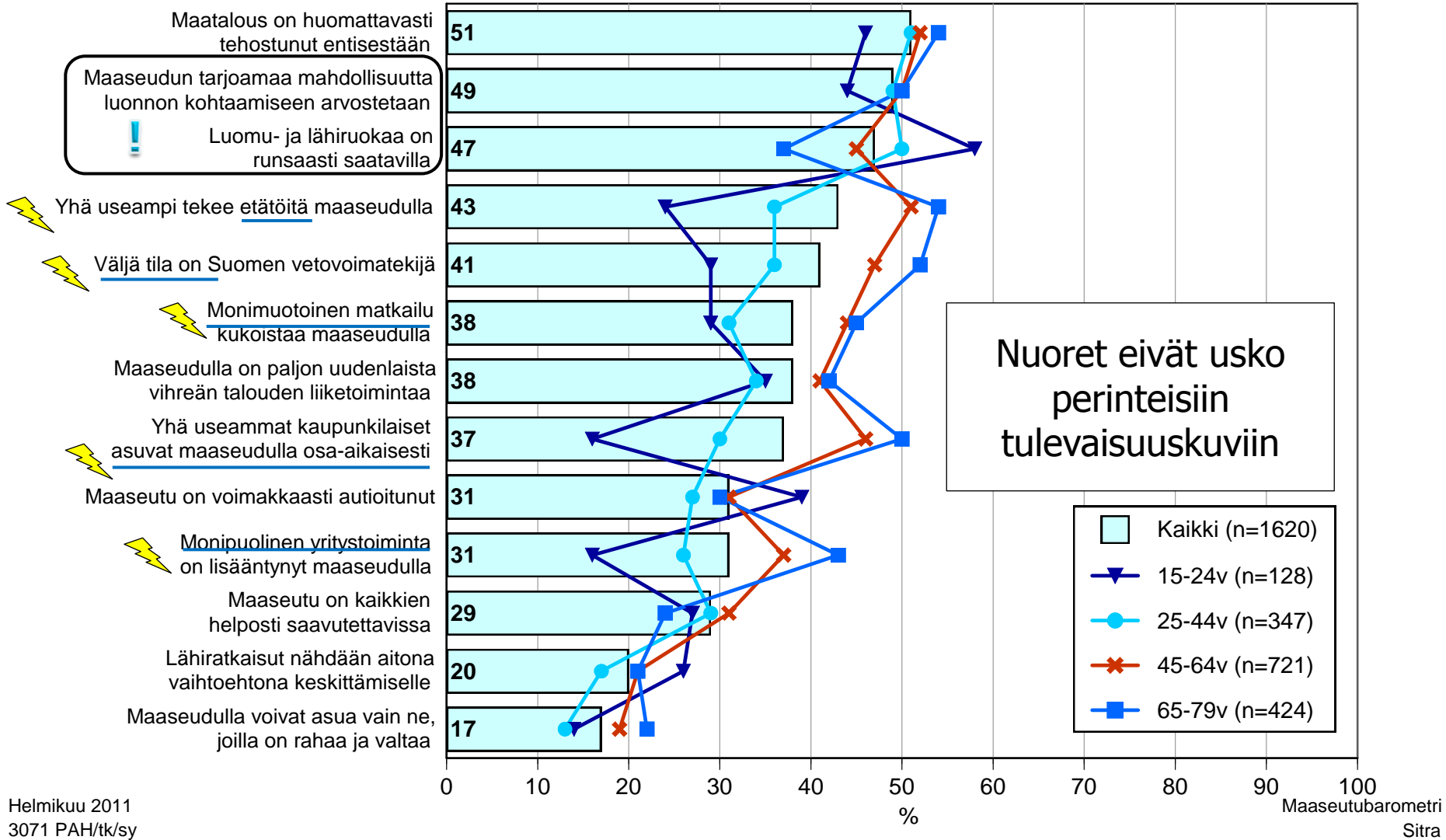
Helmikuu 2011
3071 PAH/tk/sy

Mitkä seuraavista tulevaisuudenkuvista parhaiten vastaavat toivomustasi Suomen maaseudun merkityksestä vuonna 2025?

Entä miten uskoisit asioiden olevan vuonna 2025?

Uskomukset ikäluokittain

n=kaikki vastaajat



Helmikuu 2011
3071 PAH/tk/sy

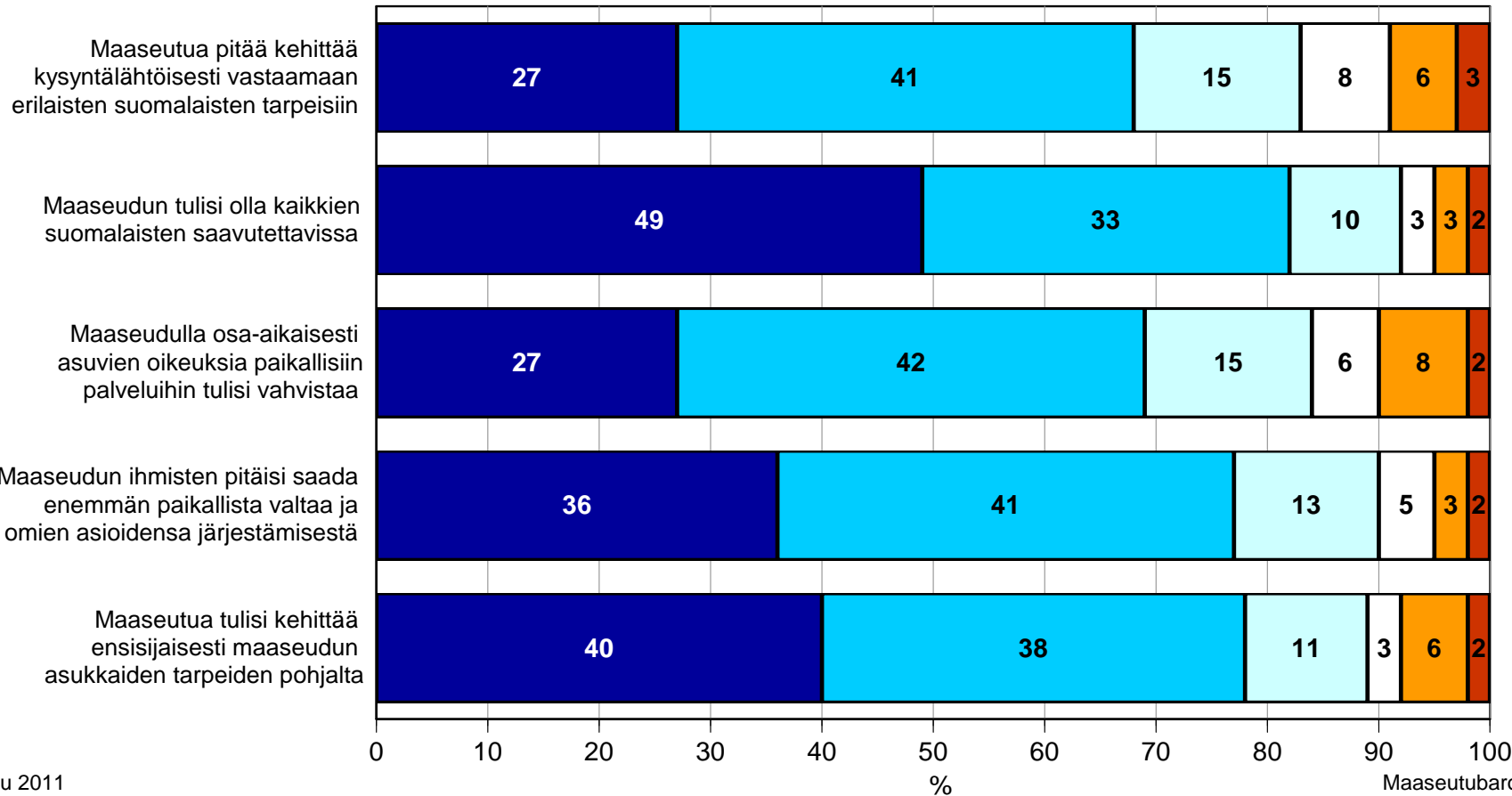
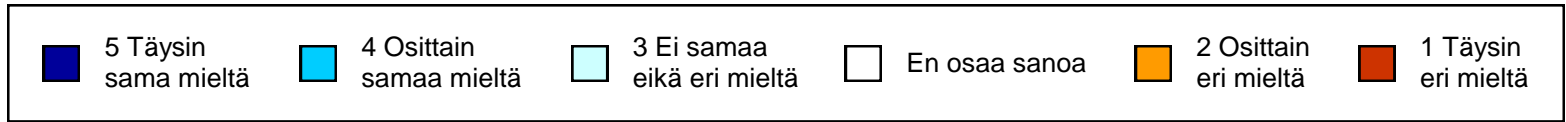
Maaseutu politiikassa

Miten maaseutua pitäisi kehittää?

Mitä mieltä olet seuraavista väittämistä?

Kenen maaseutu?

Kaikki vastaajat, n=1620

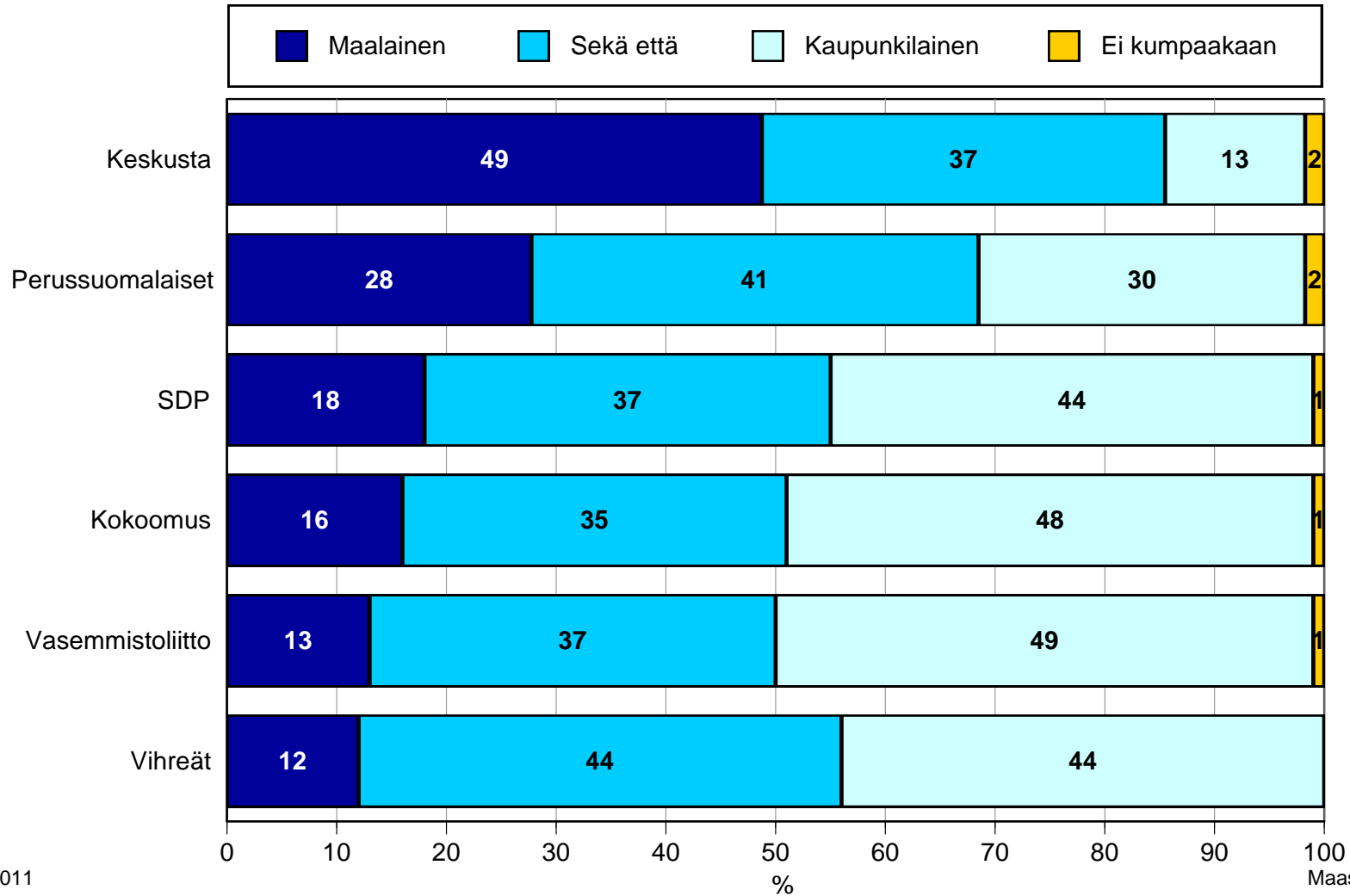


Helmikuu 2011
3071 PAH/tk/sy

Maaseutubarometri
Sitra

Identiteetti puoluekannoittain

Kaikki vastaajat, n=1620



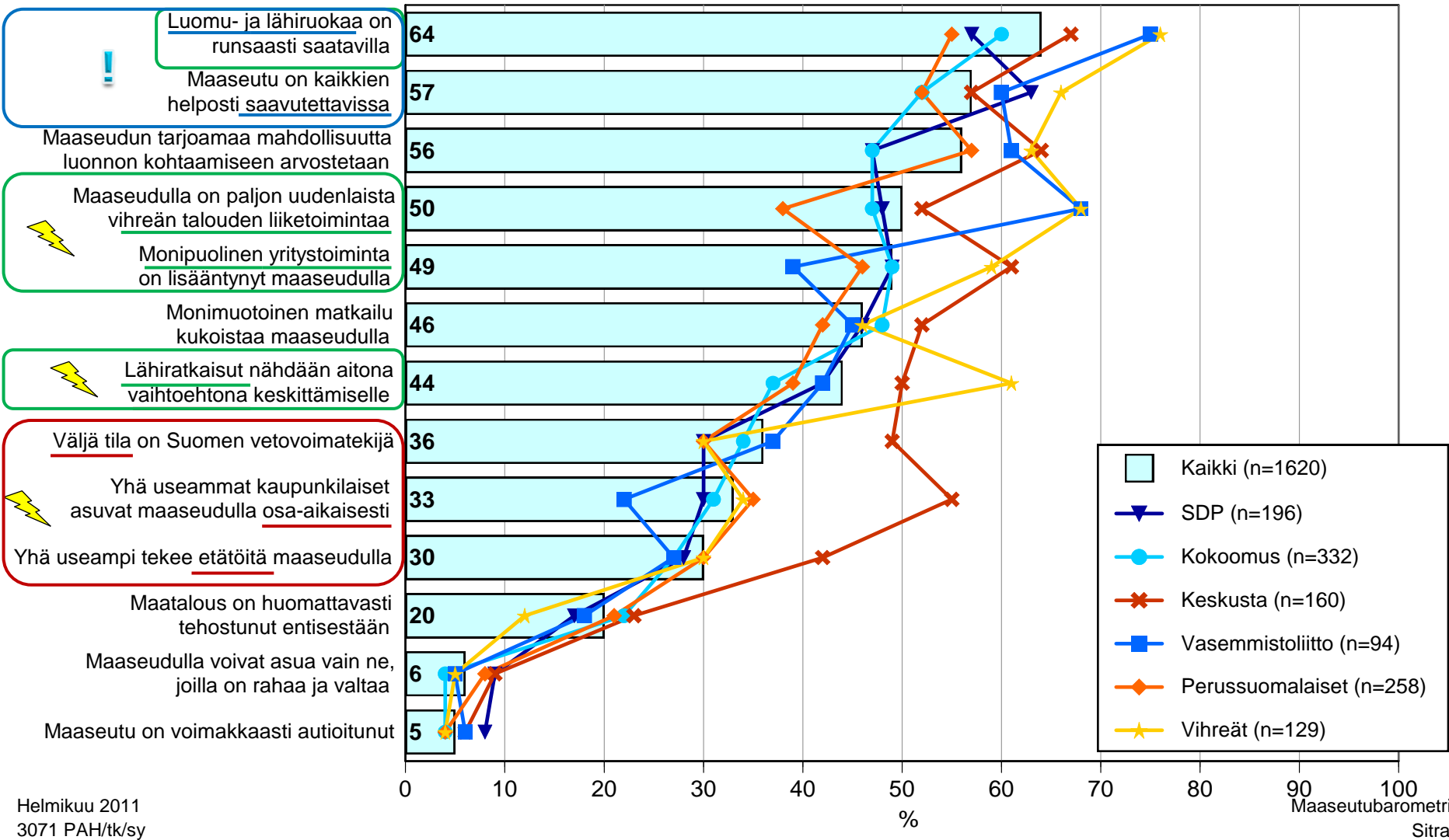
Mitkä seuraavista tulevaisuudenkuvista parhaiten vastaavat toivomustasi Suomen maaseudun merkityksestä vuonna 2025?

Entä miten uskoisit asioiden olevan vuonna 2025?

Huom! KD:n ja RKP:n vastaajien määrä on liian pieni tulkintojen tekemiseksi.

Toivomukset puoluekannoittain

n=kaikki vastaajat



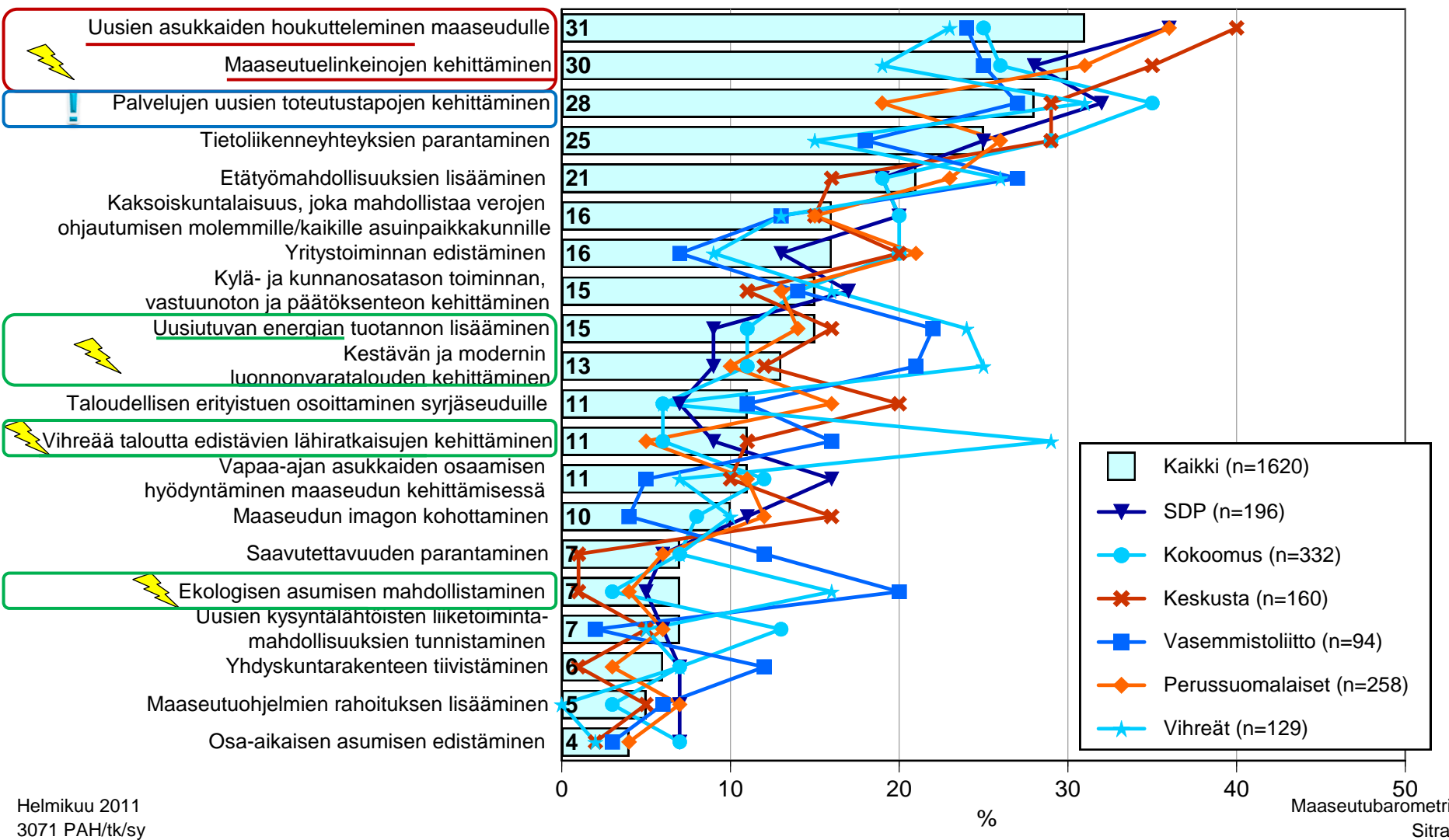
Helmikuu 2011
3071 PAH/tk/sy

Missä ovat polttavimmat kehittämistarpeet maaseutuun liittyen? Valitse enintään kolme tärkeintä. Lisäksi valitse enintään kolme toimenpidettä, joista mielestäsi voi karsia.

Huom! KD:n ja RKP:n vastaajien määrä on liian pieni tulkintojen tekemiseksi.

Polttavimmat kehittämiskohteet

n=kaikki vastaajat



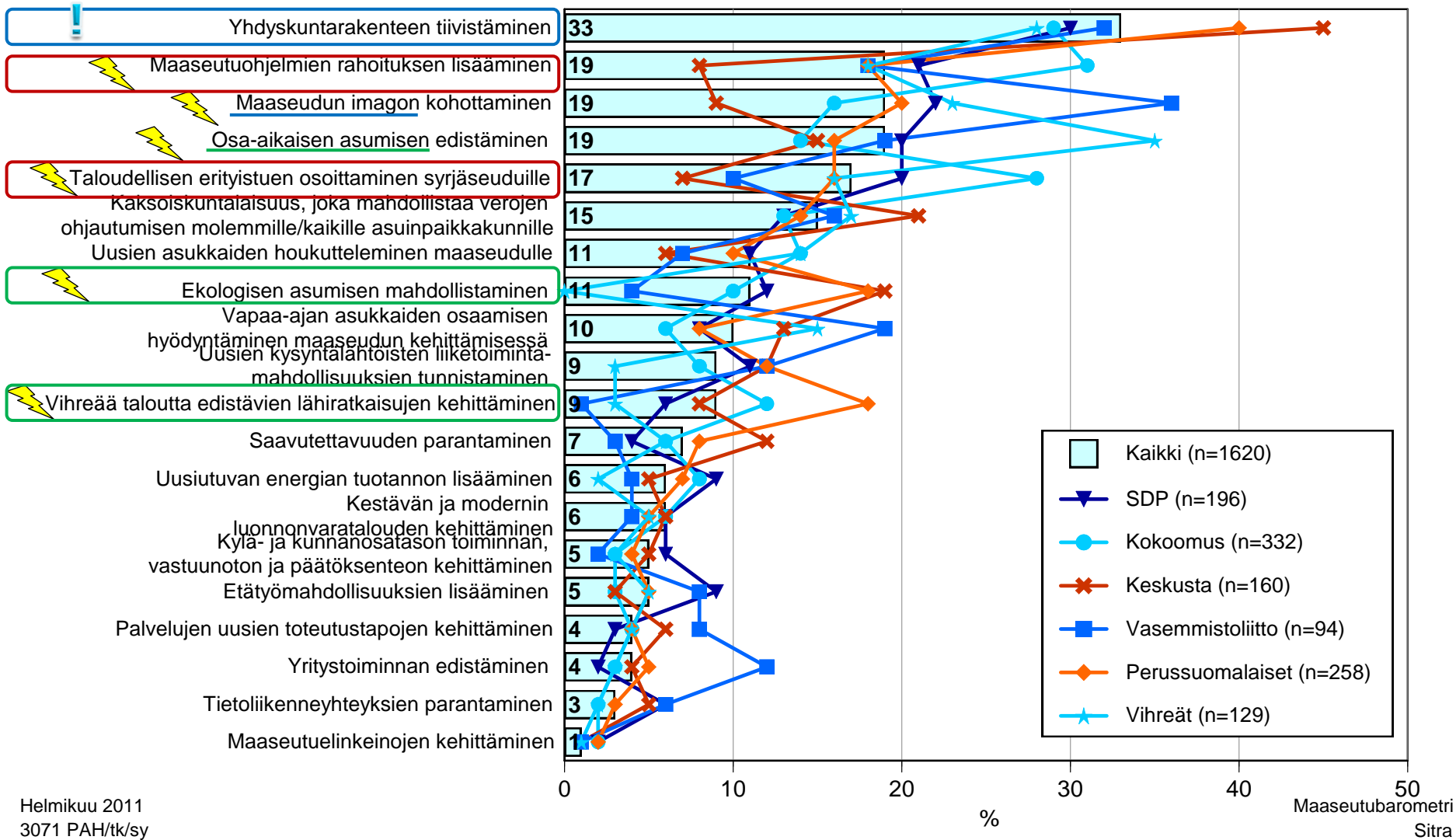
Helmikuu 2011
3071 PAH/tk/sy

Missä ovat polttavimmat kehittämistarpeet maaseutuun liittyen? Valitse enintään kolme tärkeintä. Lisäksi valitse enintään kolme toimenpidettä, joista mielestäsi voi karsia.

Huom! KD:n ja RKP:n vastaajien määrä on liian pieni tulkintojen tekemiseksi.

Karsittavat kehittämiskohteet

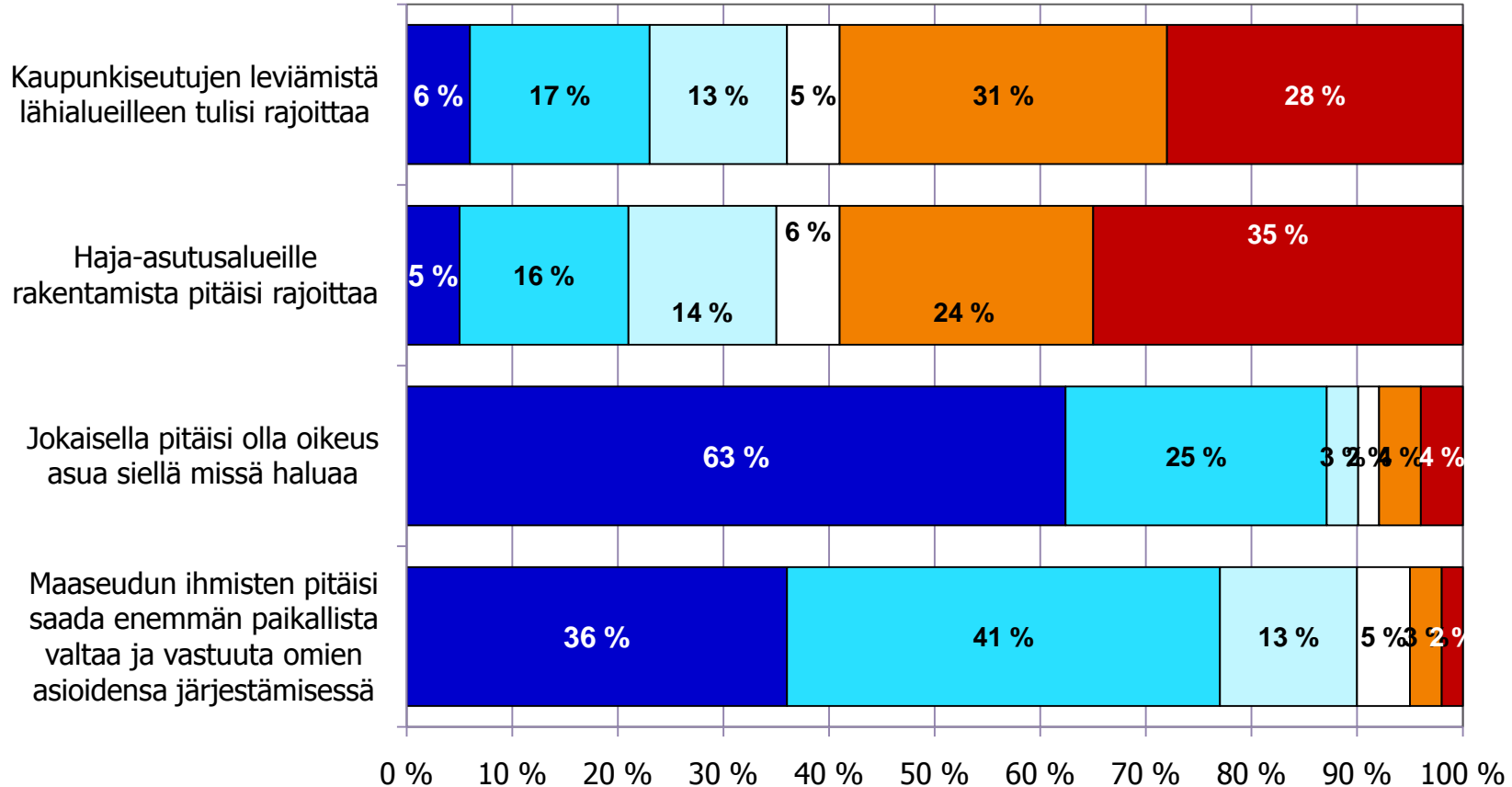
n=kaikki vastaajat



Helmikuu 2011
3071 PAH/tk/sy

Yhdyskuntarakenteen ohjaus

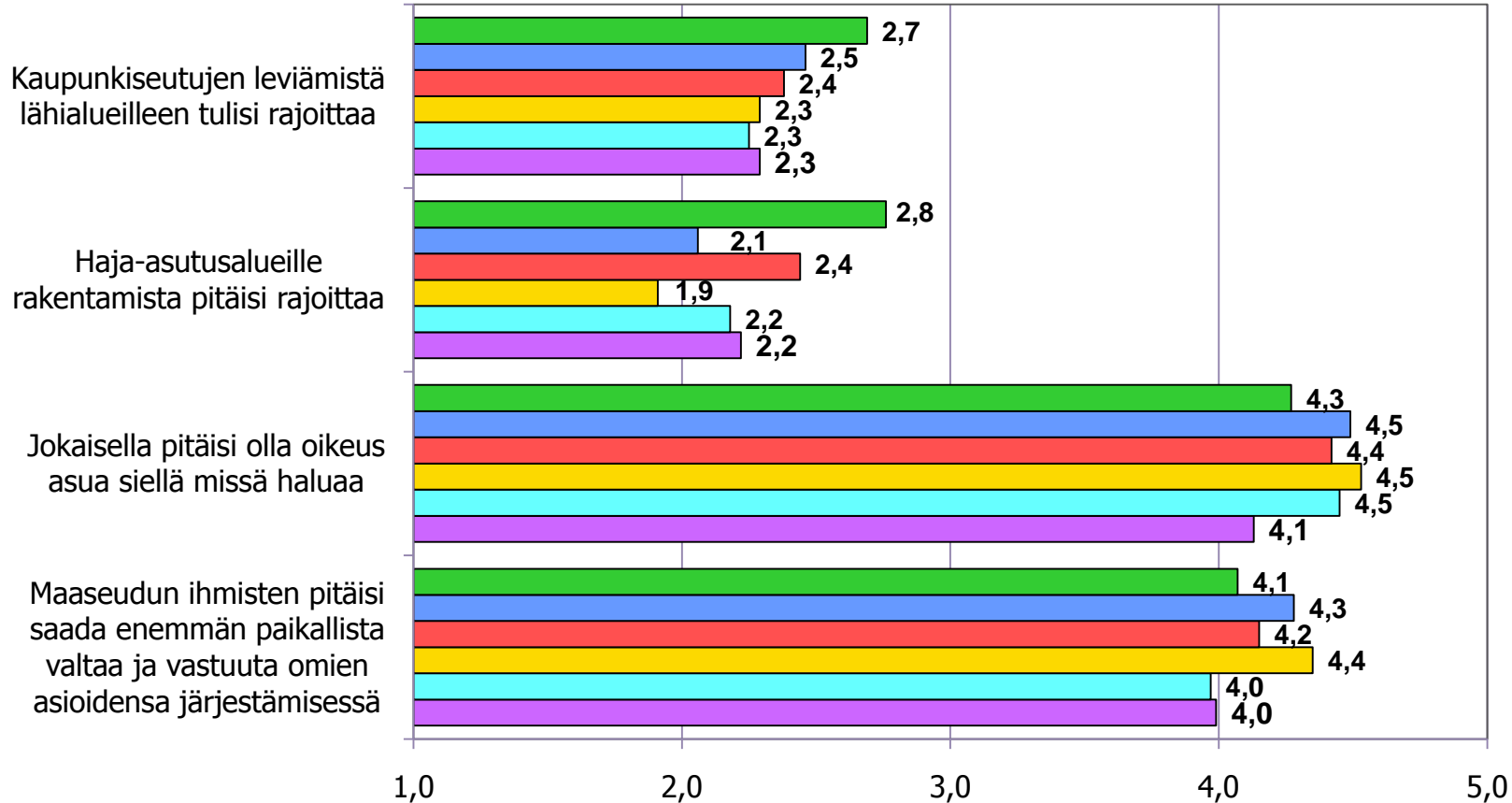
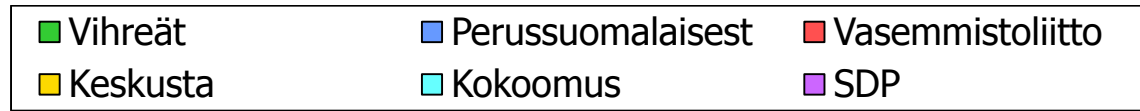
Kaikki vastaajat, n=1620



Yhdyskuntarakenteen ohjaus ja puoluekanta

Kaikki vastaajat, n=1620

Huom! KD:n ja RKP:n vastaajien määrä on liian pieni tulkintojen tekemiseksi.



Mitä tehdä maaseudulle? Yhteenvedo

TARJONNASTA KYSYNTÄÄN !

Maaseudun yksilöllisiin merkityksiin ja tulevaisuuden kysyntään perustuva uusi liiketoiminta kehittämisen keskiöön.

VISIOISTA TOIMINNAKSI !

Vihreän talouden lähiratkaisut yhteisestä unelmasta käytäntöön, maailmalle malliksi.

IHMINEN KESKIÖÖN !

Maaseutuyhdyskuntien ekotehokkuutta lisättävä yhteisöpohjaisesti / asukaslähtöisesti.

AIKA MAASEUTUAJATTELUN KUPERKEIKOILLE ON NYT!

Maaseudulla on uutta nostetta, politiikka laahaa perässä.

Sitra.fi/maamerkit

Maamerkit-ohjelma 2010-2014

maamerkit@sitra.fi