



VALTIOVARAINMINISTERIÖ

Kestävästi ikääntyvä Suomi vaatii ripeitä toimia

Valtiosihteeri Raimo Sailas

Hoivaforumi

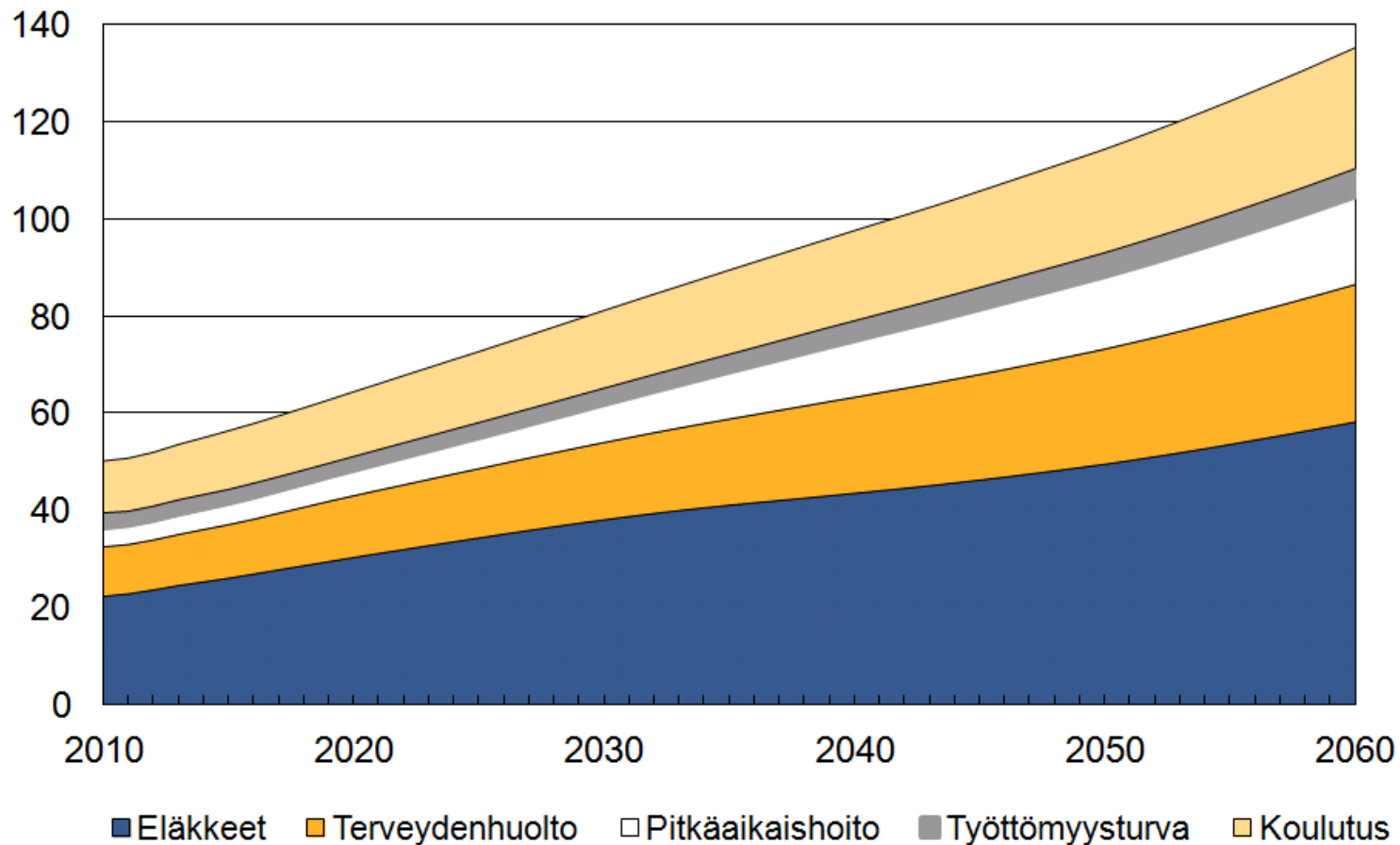
5.2.2013

Säätytalo



Ikäsidonnaiset menot

miljardia euroa, vuoden 2010 hinnoin

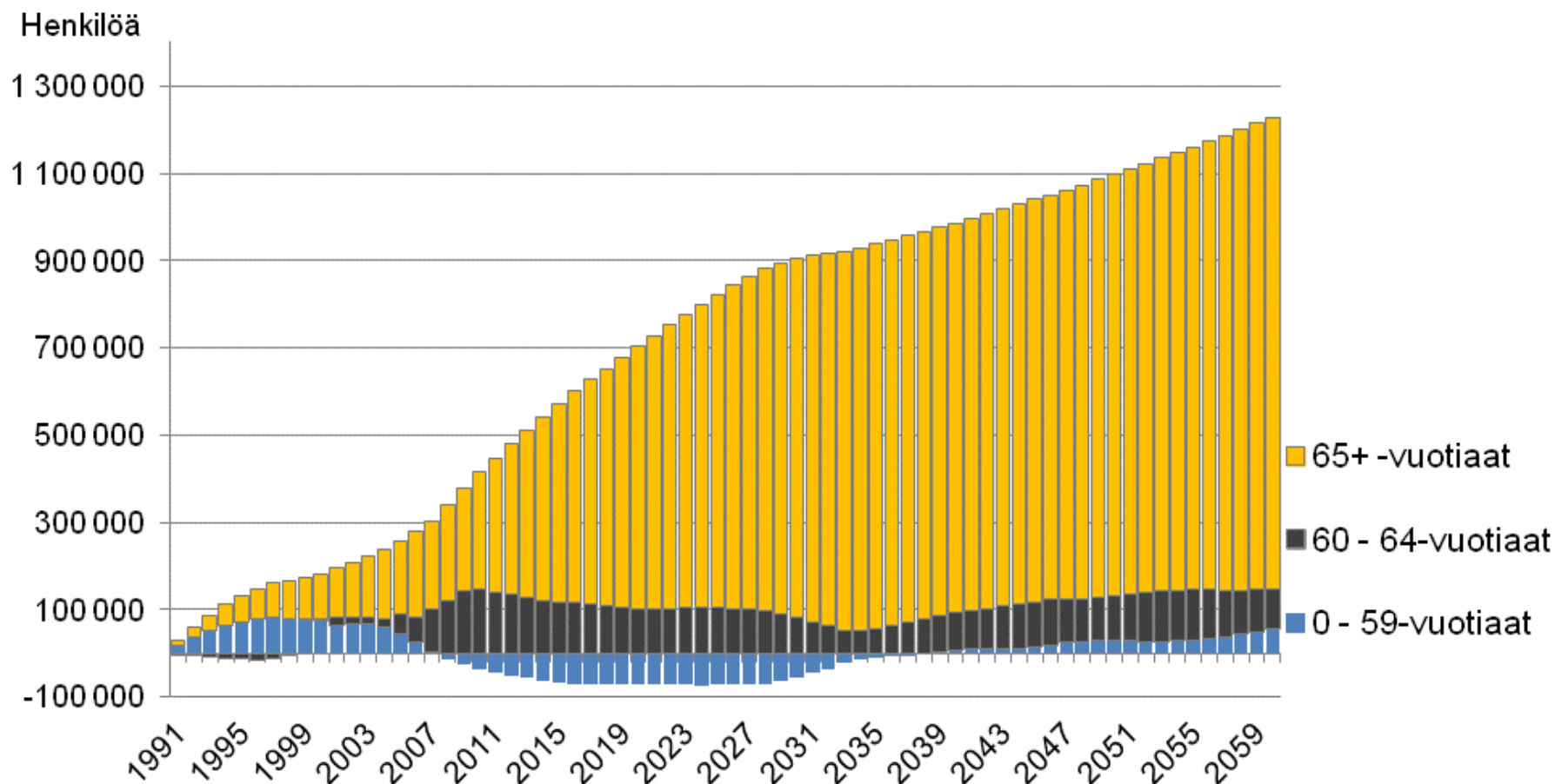


Kuvio on laadittu STM:n kehittämällä SOME mallilla.



Ikäluokkien kumulatiivinen muutos vuosina 1990-2060¹⁾

60+ väestöä on nyt 500 000 enemmän ja alle 60-vuotiaita 50 000 vähemmän kuin vuonna 1990. Keskimääräinen eläkkeellejäämisikä on 60,4 vuotta.

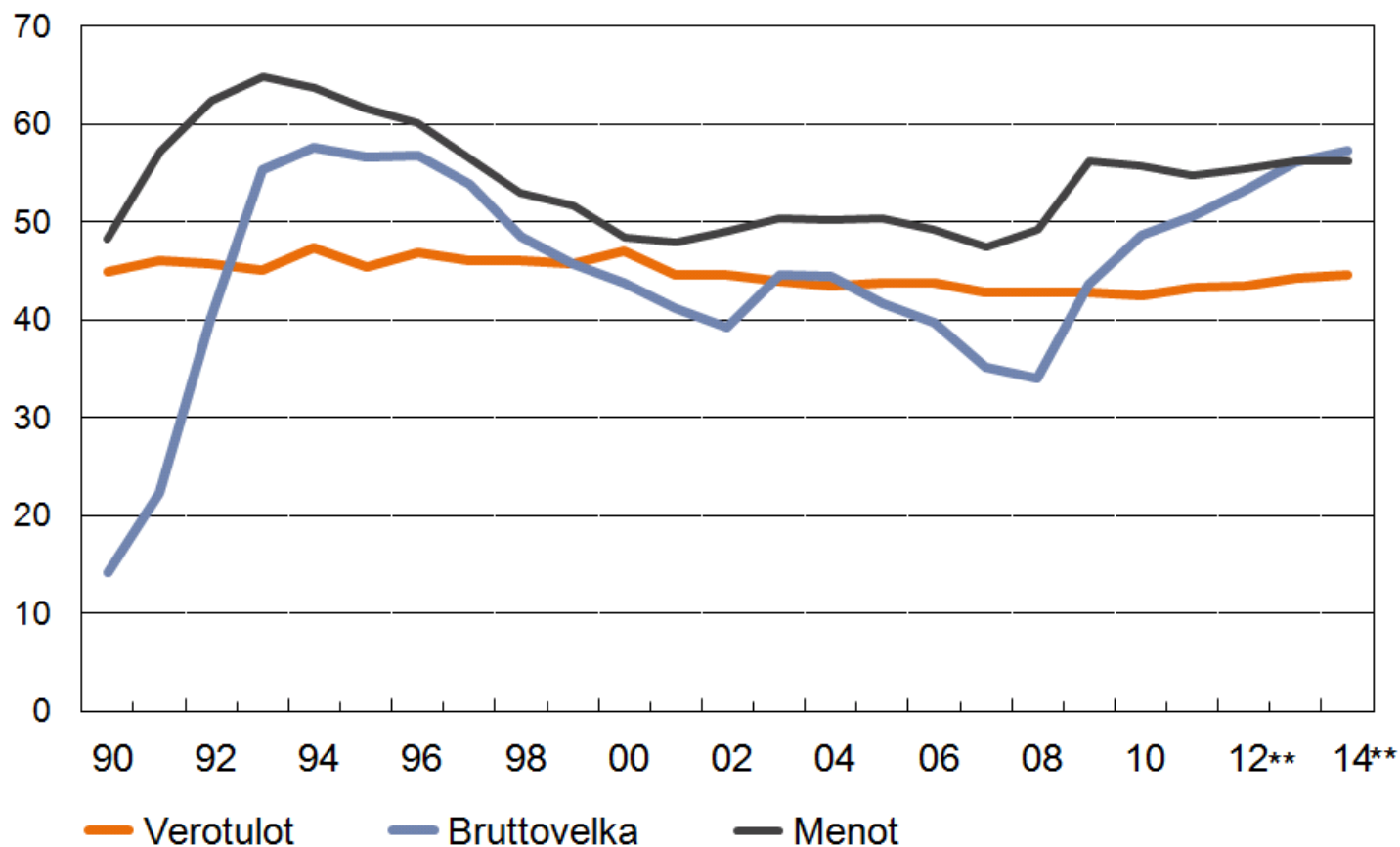


1) Eri ikäluokkien muutos vuoteen 2060 saakka on tarkasteltu kumulatiivisena vuosimuutoksena verrattuna vuoteen 1990.

Lähde: Tilastokeskus, väestöennuste 2012



Julkisyhteisöjen verot, menot ja bruttovelka suhteessa bruttokansantuotteeseen, prosenttia

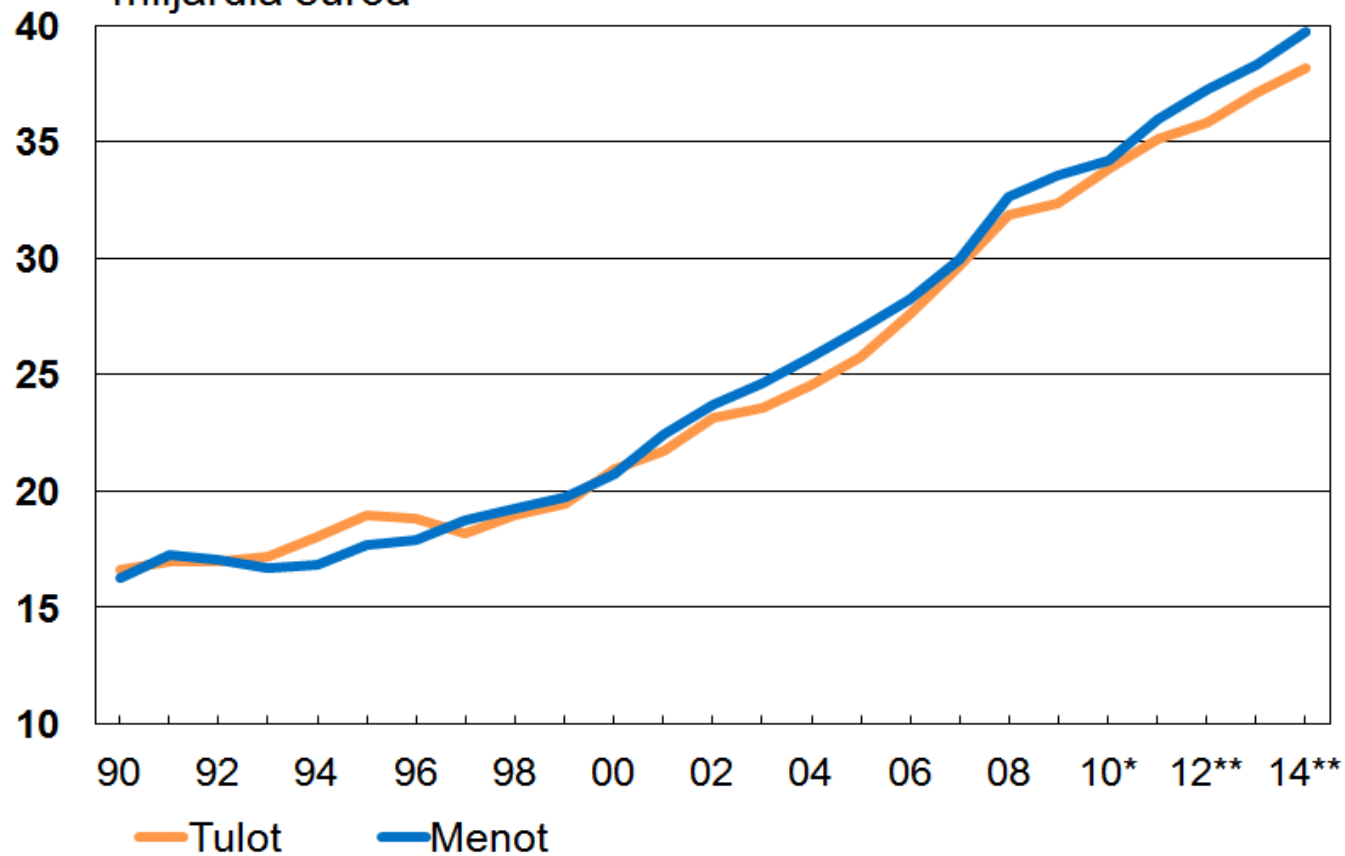


Lähde: Tilastokeskus, VM
20.12.2012VM/KO/RK 12036



Kuntien tulot ja menot

miljardia euroa

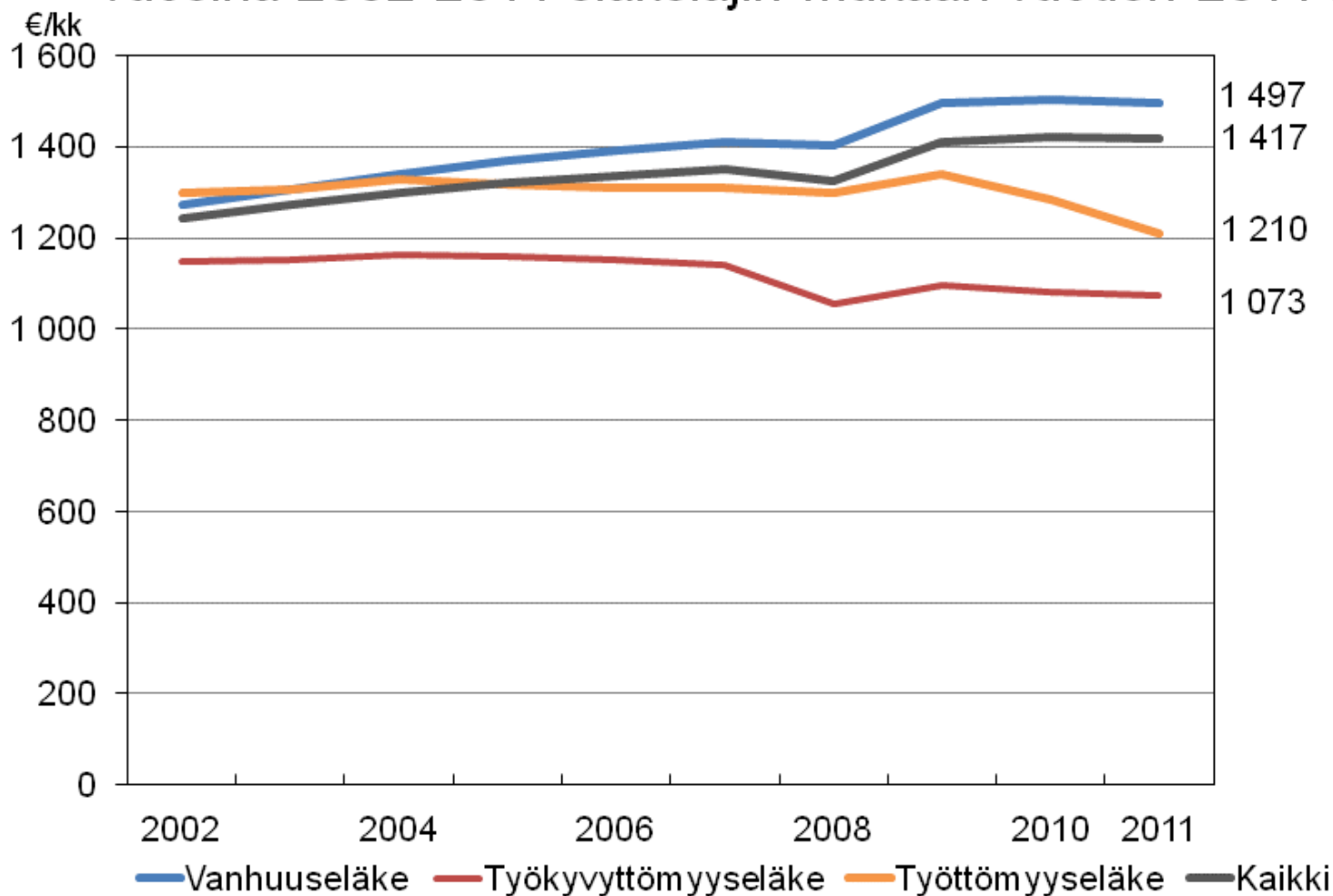


Lähde: Tilastokeskus, VM

22.1.2013/VM/KO/rk 11137



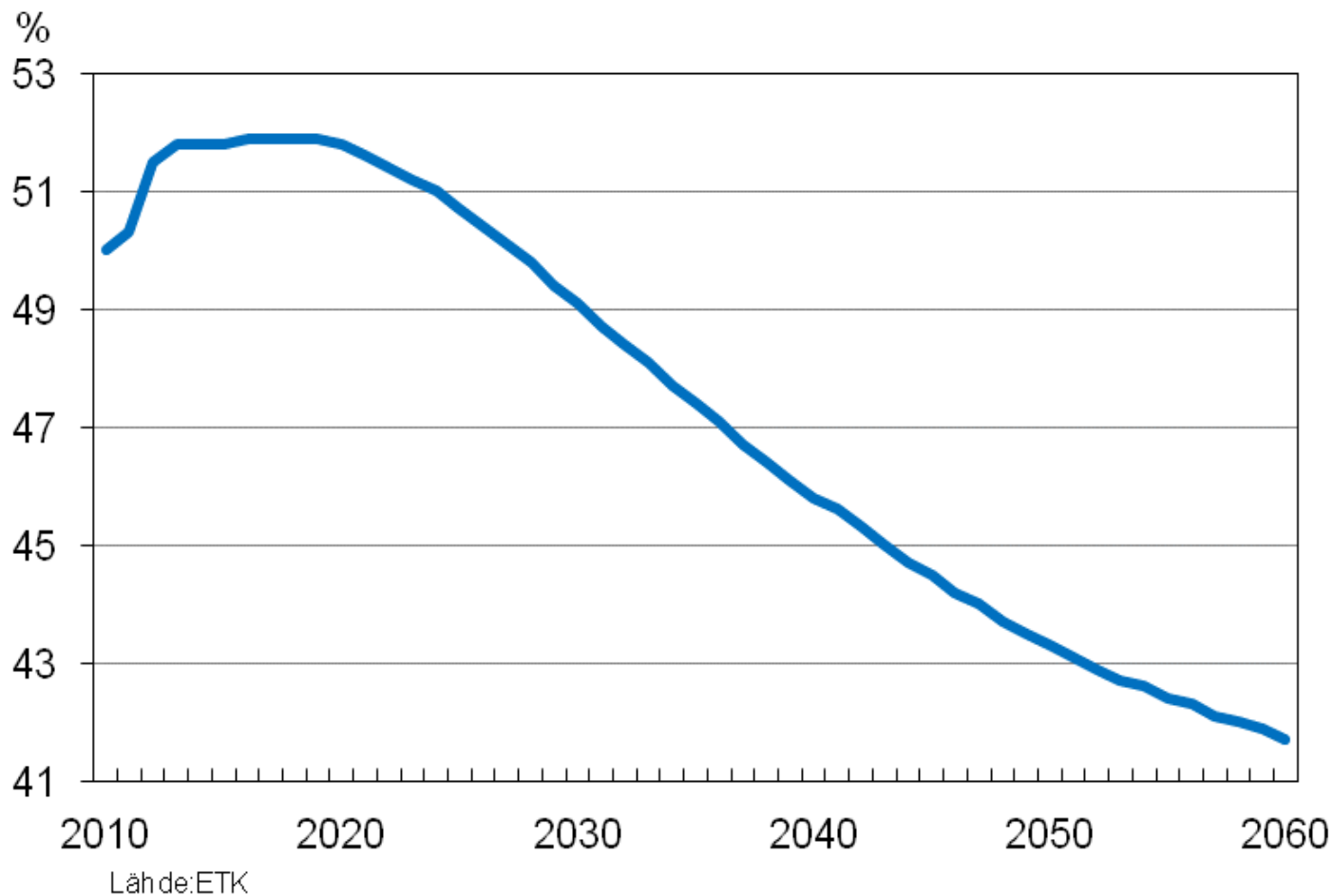
Omaeläkkeensaajien keskimääräinen kokonaiseläke vuosina 2002-2011 eläkelajin mukaan vuoden 2011 rahassa



Lähde: ETK

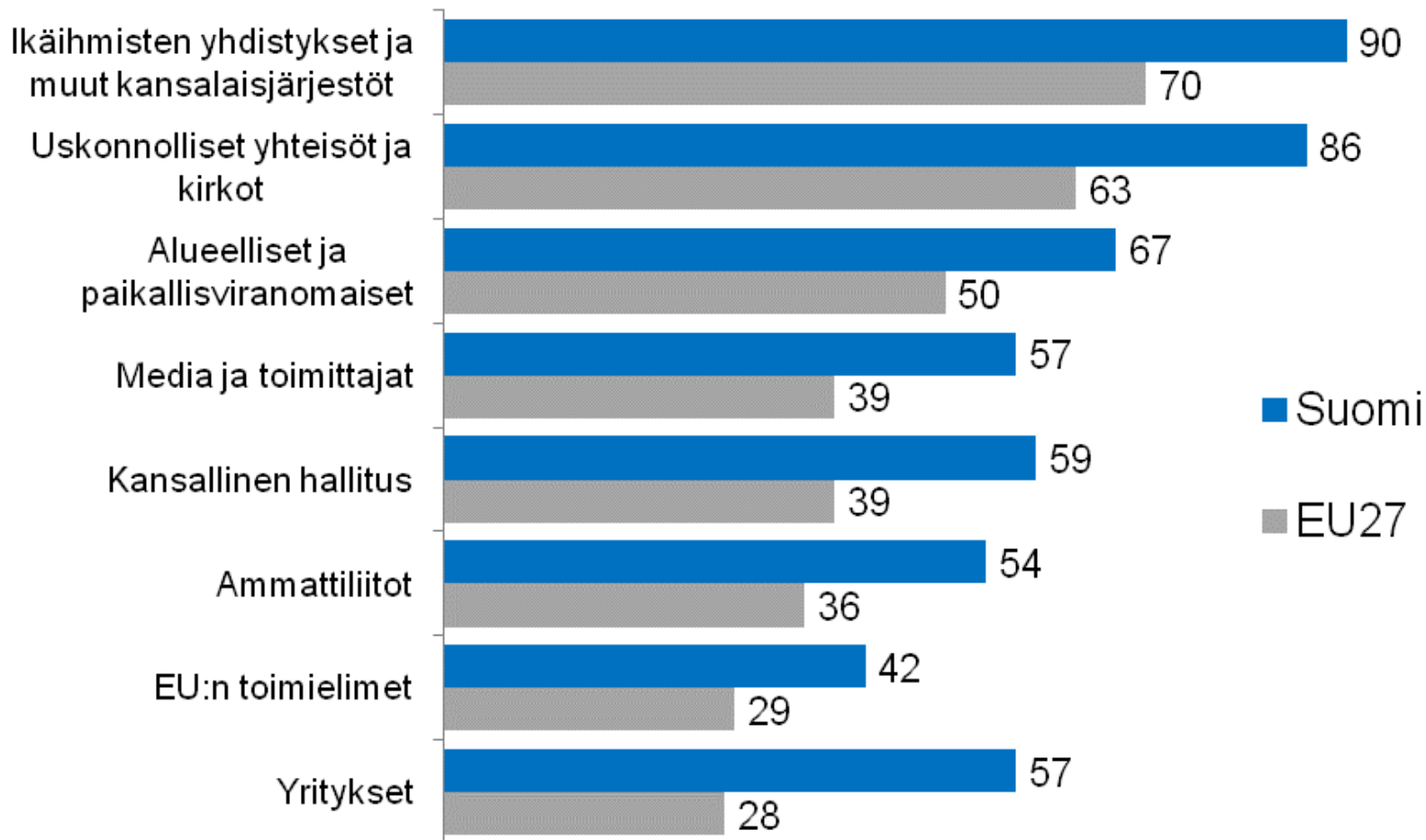


Keskieläke suhteessa keskipalkkaan Suomessa





Millainen rooli (myönteinen) on eri toimijoilla?



Lähde: Eurobarometri 2011



Kiitos...

