

Siun
SOTE

Tieto maakunnallisen ja kansallisen sote-johtamisen välineeksi

Anu Niemi, kehittämisjohtaja Siun sote

Anu Niemi CV

- LL 1989, yleislääketieteen erikoislääkäri 1997
- Johtamisen erikoisammattitutkinto 2005
- Kuntoutuksen erityispätevyys 2008
- Kouluttajalääkäri (yleislääketiede)
- eMBA 2016
- Terveydenhuollon erikoislääkärikoulutuksessa

- Terveyskeskuslääkäri vv. 1989 – 2002
- Palvelujohtaja, Kuntoutuskeskus Kaprakka 2002- 2007
- Ylilääkäri, kuntoutuslinikka, PKSSK 2007- 2011
- Ylilääkäri, perusterveydenhuollon yksikkö, 2011 -
- Siun soten palvelutuotannon mallintamisen ja asukasosallisuuden vastuuhlö 10/2014 – 5/2016
- Kehittämisjohtaja Siun sote 5/2016 –
- Sote-maku uudistus: valmisteleva väliaikaishallinnon toimielimen jäsen
- 15.11.2017 – 31.5.2018 osa-aikainen (80%) sote järjestämistä selvittävä asiantuntija sote/maku valmistelutiimissä

Sote-tietopakettiprojektiin mukaan lähtöä edistäneitä seikkoja P-Karjalassa

- Yhteinen tahtotila viedä muutosta omaehtoisesti eteenpäin
- Yhteinen maakuntaverkko (v.2005 ->)
- kuntien ja kuntayhtymien yhteinen inhouse tietotekniikkakeskus (PTTK Oy)
 - Yhteinen taloushallinnon ohjelma (TANE)
 - Yhteiset sote aptj:t (Mediatri, Proconsona)
- Kirjaamisen laadun jatkuva seuranta ja koulutus v.2010 ->
 - kirjaamisen tiimi on seurannut ja yhtenäistänyt tilastollisen kirjaamisen käytäntöjä omassa tuotannossa
 - > voidaan silloin vaatia myös yksityiseltä toimijaltakin!

Opit ja oivallukset tietopakettien käyttöönotossa

- Strategisen tason sitouttaminen alusta pitäen
 - Projektin koordinaatiovastuu sote - kehittämissyksikössä
 - Projektipäällikön rooli hyvin keskeinen
 - operatiivisessa johtoryhmässä lääketieteen, sosiaalihuollon, hoitotyön edustus, taloushallinto, ICT asiantuntijuus, raportointi)
 - Taloushallinnon ja operatiivisen tason tiivis, intensiivinen yhteistyö
 - Tämän rinnalla on tapahtunut Siun soten tietovaraston rakentaminen
- > OLEELLINEN JUTTU ON YHDESSÄ KOETTU OPPIMISPROSESSI JA YHTEISEN YMMÄRRYKSEN KASVU ASIAKKUUSPROSESSEISTA

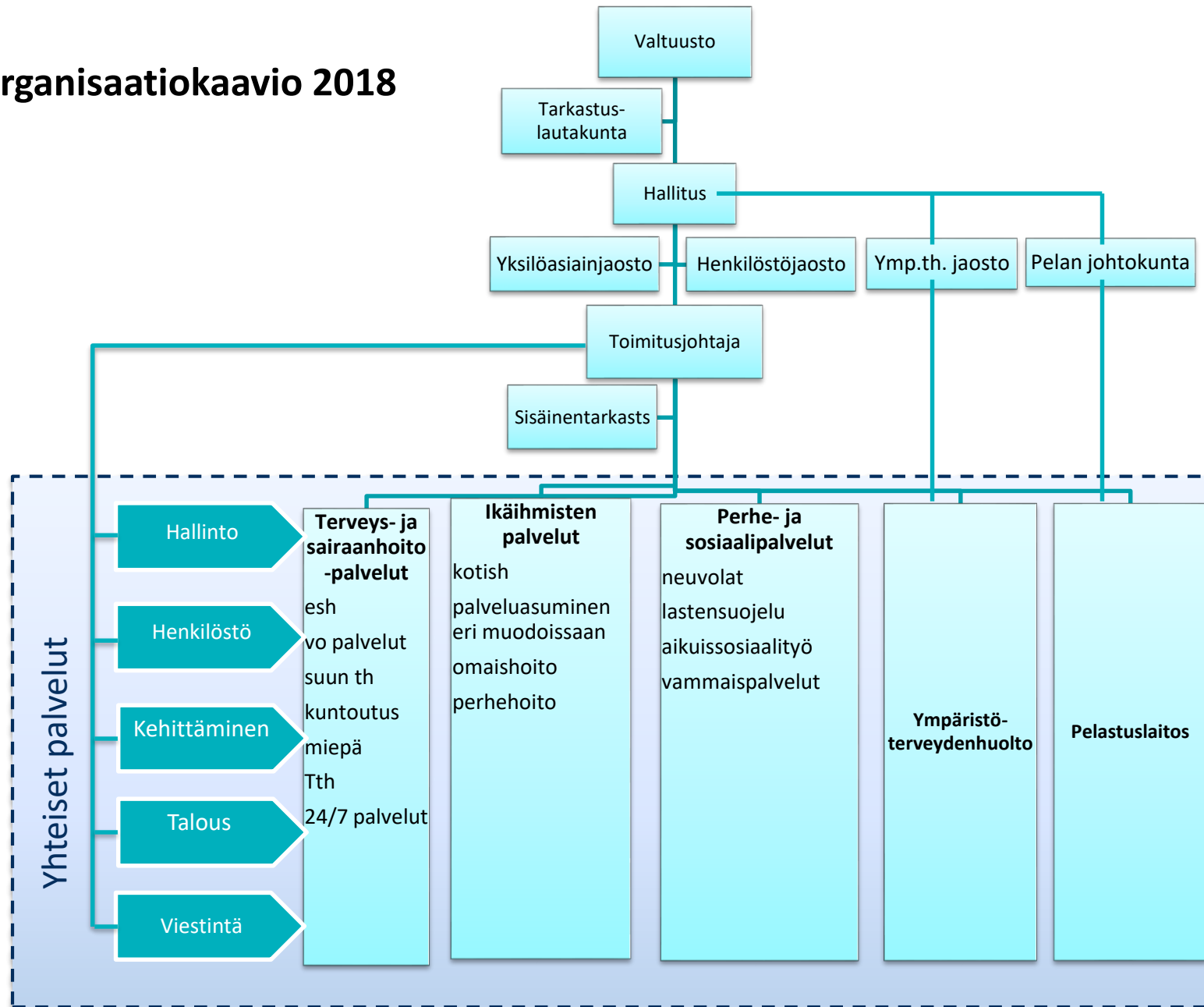
Miten tietopakettit toimivat käytännössä?

- Sote-tietopakettitiedot otetaan käyttöön osana jatkuvaa tiedontuotantoa Siun sotessa 2018 vuoden alussa (osa Alue Ecomed ratkaisua)
 - Ostopalvelut ja sosiaalihuollon data jo aikaisemmin kattavan terveydenhuollon datan lisäksi
 - Raportointi qlik sense työkalulla, mihin käyttöoikeudet on jo nyt joka tasolla toimivilla esimiehillä

Miten tietopaketteja hyödynnetään osana sote-järjestämisen ohjausta?

- TIETOPAKETTINÄKYMÄ keskeinen Siun soten johtoryhmän(toimialuejohtajat ja toimitusjohtajan) näkymä
- On yksi tiedon ryhmittelyn dimensio
- Yhdistää oman tuotannon ja ostopalvelutuotannon sekä palvelusetelidatan
- Sote maku valmistelutiimiin rekrytoitu analyytikko, joka on saanut juuri käyttöoikeudet tietopakettidataan
 - liittymäpinta Pohjois-Karjalan maakunnan maakunta- ja palvelustrategian valmisteluun

Siun soten organisaatiokaavio 2018



Tilannekuva 1/2018

- Terveyspalveludata oman tuotannon kirjaamisen tasolla varsin laadukas
- Sosiaalipalvelutietojen yhdistämistä hetutasolla on syksyn 2017 aikana pilotoitu - > otetaan tuotantokäyttöön kevään 2018 kuluessa
- Valmistautuminen/valmennukset sosiaalipalveluiden määrämuotoisen kirjaamisen osalta käynnistyneet
- Kustannuslaskentatieto tarkentuu kevään 2018 kuluessa

Kysymyksiä