


# KESKIVERTOSUOMALAISEN HIILIJALANJÄLKI

25%   
**2 600**  
Muu kulutus

 33 %  
**3 400**  
Asuminen

20%   
**2 100**  
Ruoka

 22 %  
**2 200**  
Liikenne ja matkailu



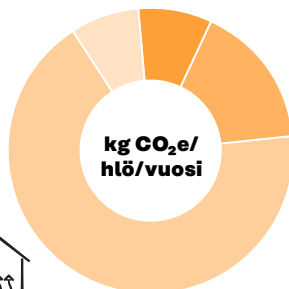
Kasvihuonekaasupäästöjen ilmastovaikutusta voidaan mitata ja vertailla keskenään hiilijalanjäljellä, joka kuvaa ihmisen tuottamia kasvihuonekaasuja. Meidän kaikkien tulisi puolittaa hiilijalanjälkemme.

## ASUMINEN

  
**270**  
Lämmin käyttövesi

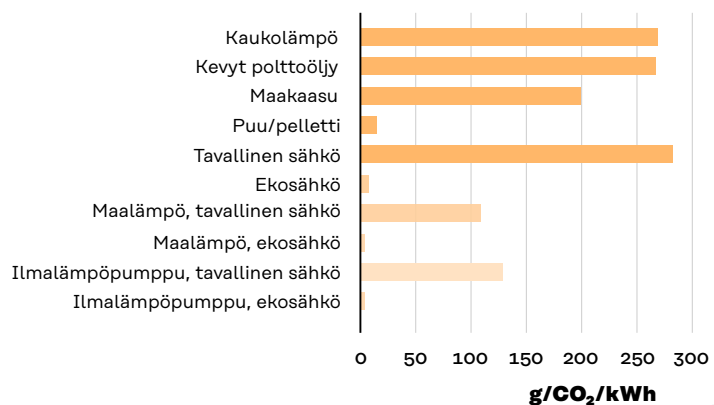
  
**280**  
Asunto

  
**560**  
Sähkö

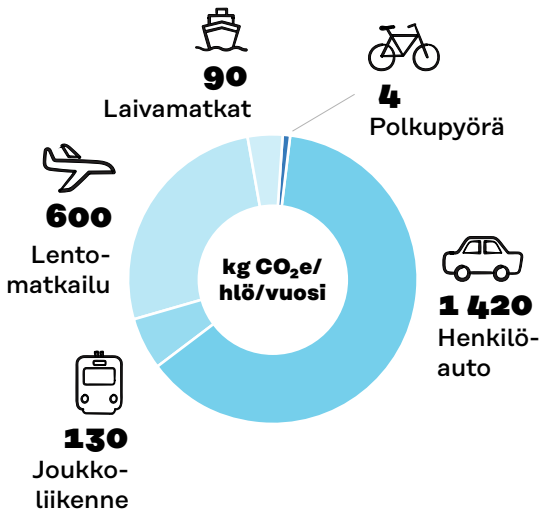


  
**2 290**  
Kaukolämpö

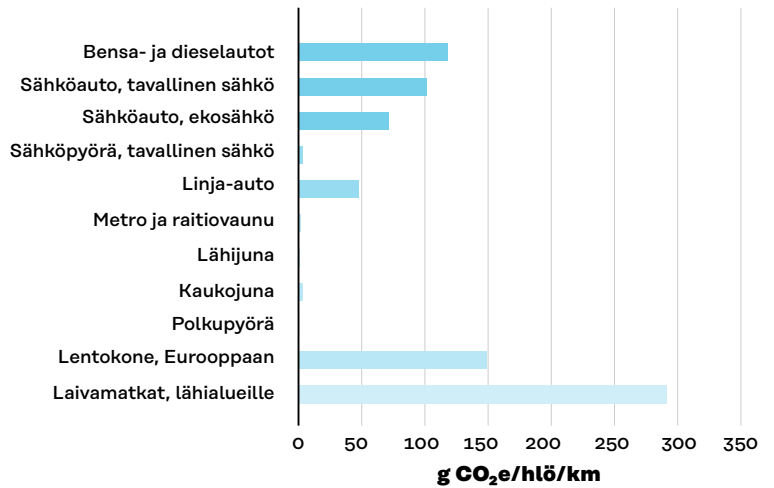
### Energiamuotojen hiilijalanjälkiä



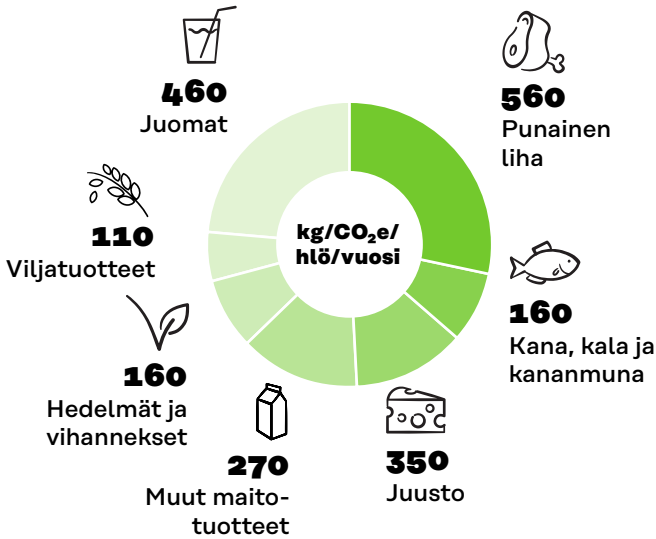
# LIKKUMINEN



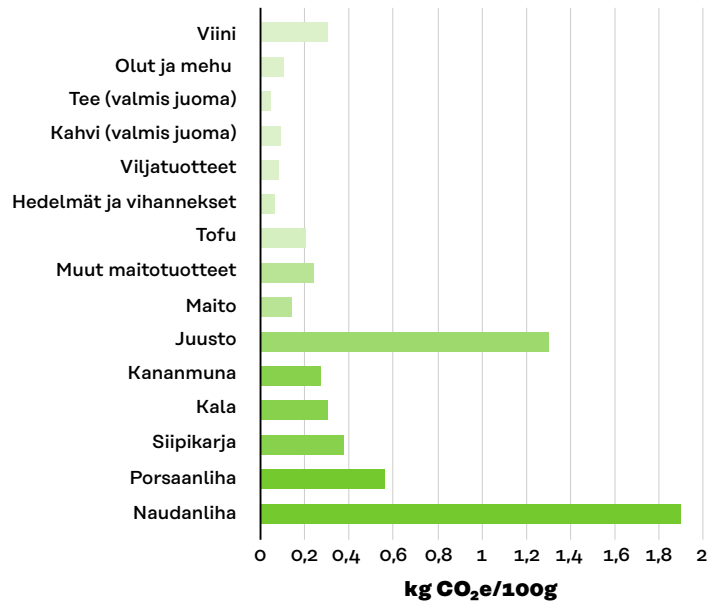
## Liikennemuotojen hiilijalanjälkiä



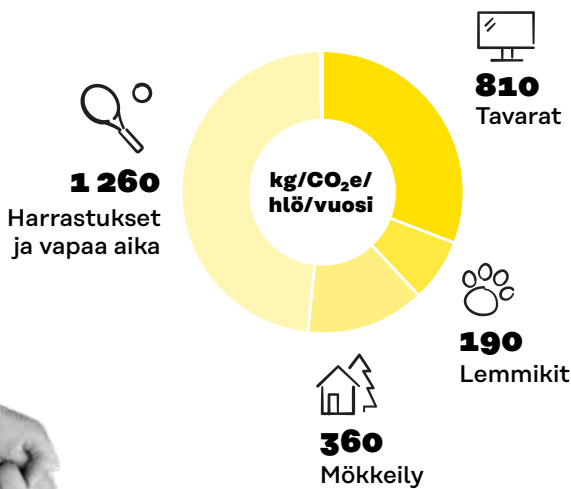
# RUOKA



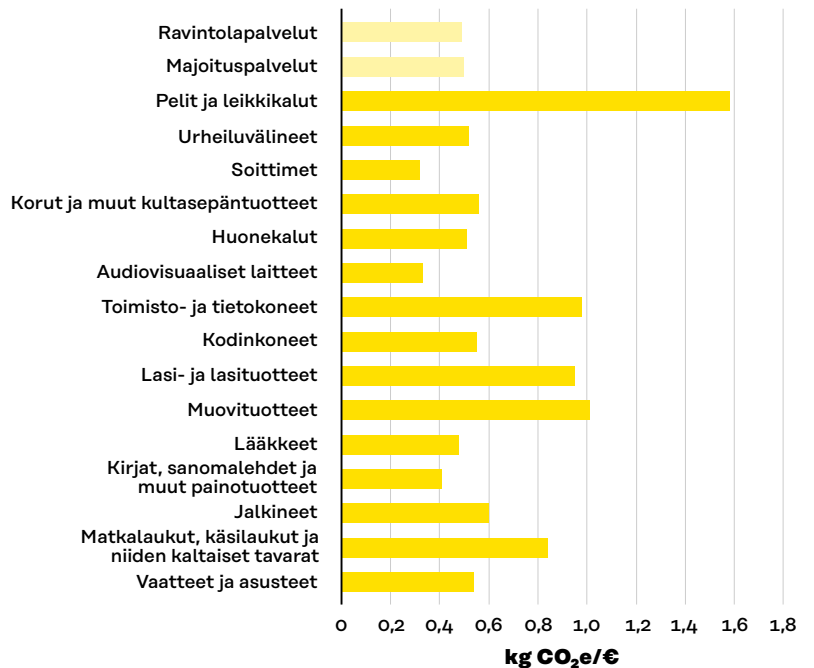
## Ruokien hiilijalanjälkiä



# MUU KULUTUS



## Tavaroiden ja palvelujen hiilijalanjälkiä



**Lähteet:** Tilastokeskus, Motiva, Luonnonvarakeskus, Liikennevirasto, VTT, SYKE, ENVIMAT, maa- ja metsätalousministeriö sekä D-mat oy  
**CO<sub>2</sub>e** = hiilidioksidiekvivalentti