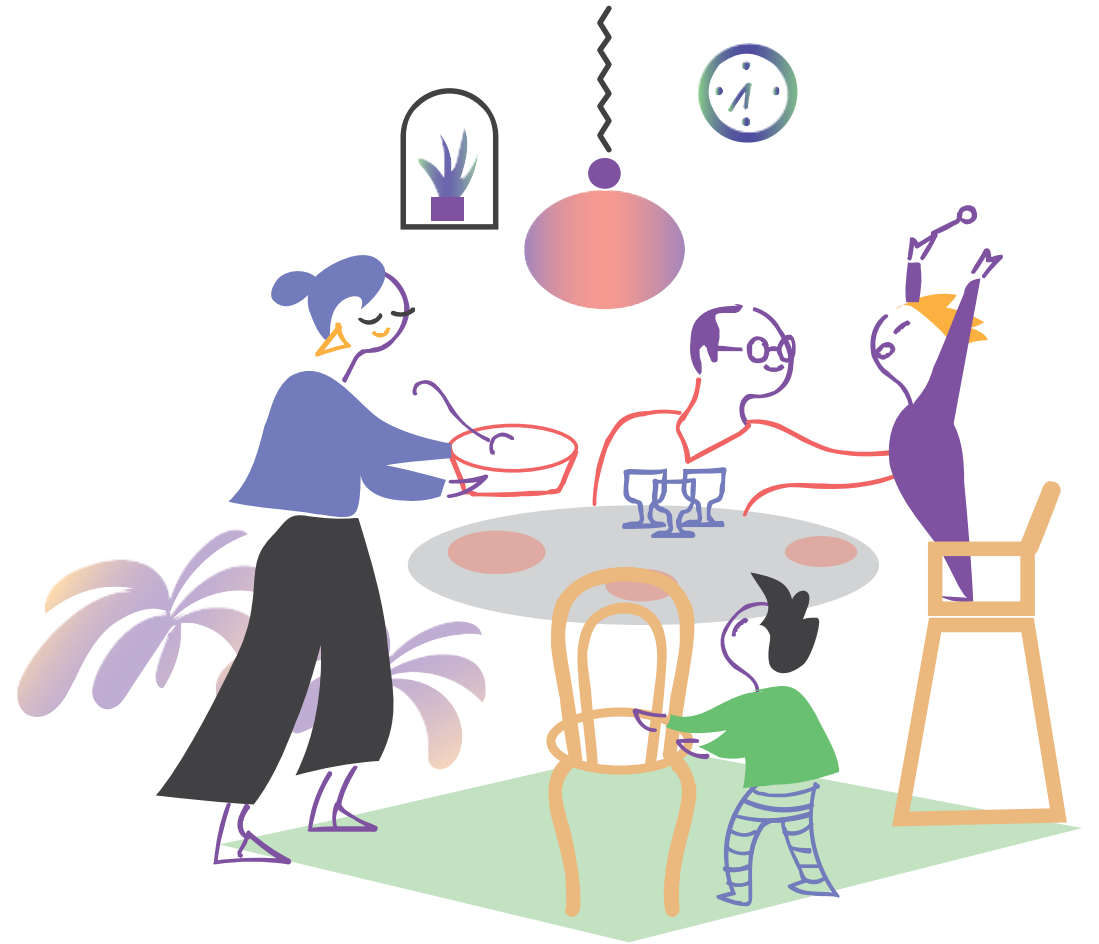


19.5. Demokratia- teemaryhmä

Sanni Julkunen & Tatu Laurila
Gesund Partners



Agenda 19.5. klo 13-15

13.00 Tervetuloa! Päivän tavoite ja ohjelma, Tatu Laurila & Sanni Julkunen, Gesund Partners

13.05 Avaussanat, Joonas Leppänen, Sitra

13.10 Osallisuus hyvinvointialueiden hallintosäännöissä ja päätöksenteon rakenteissa, Silvia Ylikulju, Suunnittelija, STM

13.25 Osallistumisen seuranta ja mittaaminen, Sanni Julkunen, Gesund Partners

13.30 Vaikuttavuus viitekehyksenä osallistumisen suunnittelulle, Tatu Laurila & Sanni Julkunen, Gesund Partners

13.45 Osallistumisen ohjelman esittely, Julia Jousilahti, Demos Helsinki

14.00 Tauko

14.10 Osallistumisen ohjelman vieminen käytäntöön, Sanni Julkunen, Gesund Partners

14.20 Osallistumisen toivottu tulevaisuuskuva, Sanni Julkunen & Tatu Laurila, Gesund Partners

14.30 Yhteinen keskustelu

14.45 Demokratia-teemaryhmän syksy 2022, Elina Eerola, Sitra

15.00 Tilaisuus päättyy

Mitä teemme tänään?



- Demokratia-teemaryhmän tämän kevään viimeisessä tapaamisessa aiheenamme on osallistumisen ohjelman vieminen käytäntöön ja palaamme vielä edellisen tapaamisen teemaan osallistumisen seurannasta ja arvioinnista.

Tänään:

- Käymme läpi edellisen tapaamisen pohjalta jatkojalostettua osallistumisen mittaamisen viitekehystä ja vaikuttavuusnäkökulman kytkemistä osallistumisen tavoitteiden, toimenpiteiden ja seurannan suunnitteluun
- Tutustumme aiempien tapaamistemme pohjalta muotoiltuun osallistumisen ohjelman pohjaan
- Käymme myös yhdessä läpi osallistumisen ohjelman valmistelutyössä ja käyttöönotossa huomioitavia tekijöitä, jotka tukevat osallistumistyön onnistumista.

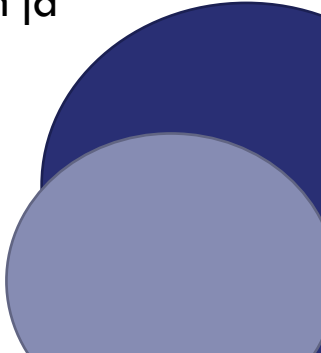


Strateginen ote mittaamiseen - vaikuttavuus viitekehyksenä osallistumisen suunnittelulle

Tatu Laurila & Sanni Julkunen, Gesund Partners

Osallistuminen hyvinvointialueen ”strategisena keinona”

- Hyvinvointialueet joutuvat ratkomaan moniulotteisia ja usein viheliään vaikeita hyvinvointi- ja terveyshaasteita. Niiden juurisyiden ymmärtämiseen ja ratkaisujen luomiseen tarvitaan monien sidos- ja ammattiryhmien osaamista ja osallistumista.
- Parhaat ihmislähtöiset palveluratkaisut kehitetään ja tuotetaan asukkaita / asiakkaita kuullen ja ymmärtäen.
- Osallistumisen ja sen tavoitteiden systemaattisella seurannalla voidaan varmistaa osallistumisen riittävän laaja toteutuminen sekä osallistumiskeinojen käyttäjälähtöinen kehittäminen.
- Parhaimmillaan osallistuminen voi auttaa vaikuttavalla tavalla kaventamaan monisyisiä hyvinvointi- ja terveyseroja osallisuuden vahvistumisen kautta sekä tukea päätöksenteon laatua olennaisen informaation ja moniäänisyyden lisääntyessä.

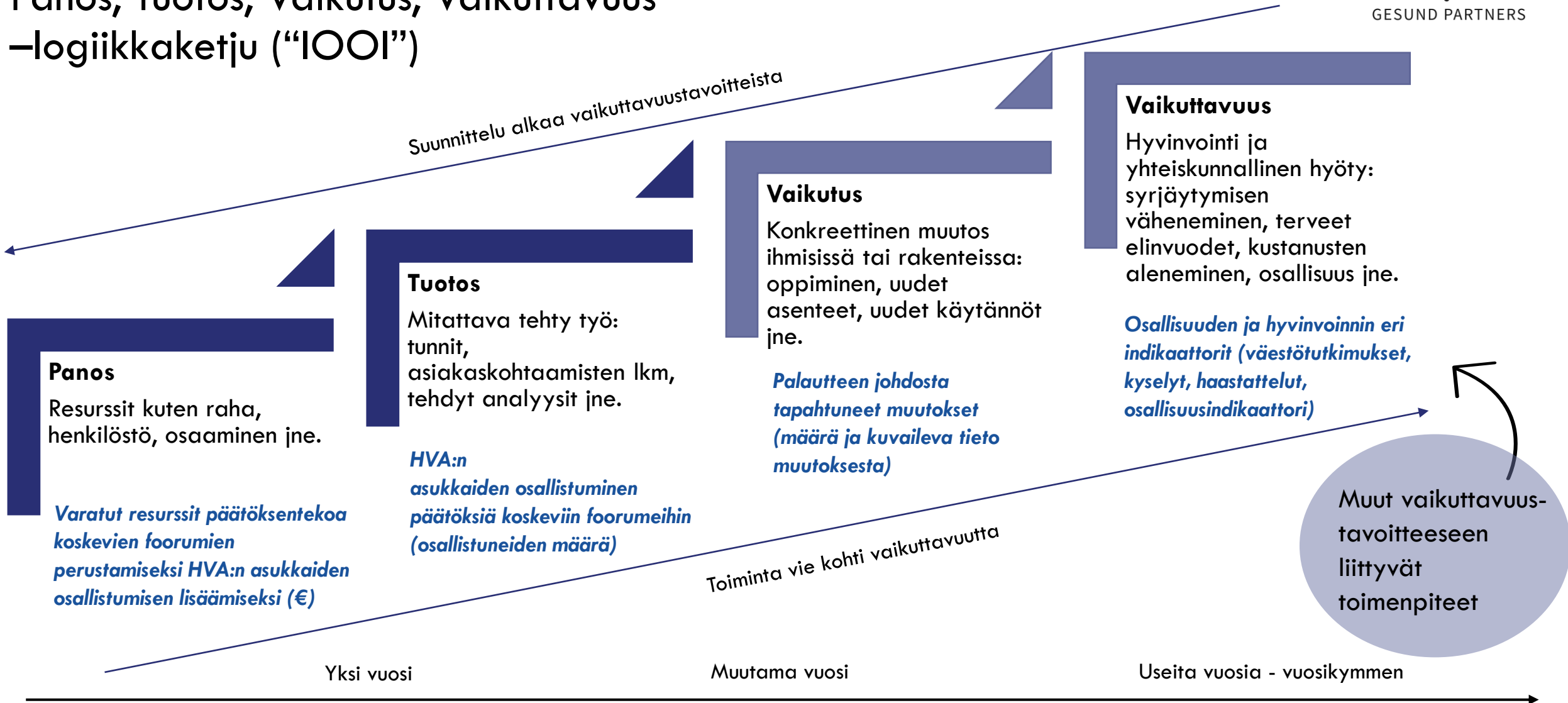


Osallistumista mittaamalla ja seuraamalla vastataan muun muassa seuraaviin kysymyksiin:

*Kenen ääni kuuluu hyvinvointialueen päätöksenteossa?
Kuinka vaivatonta osallistuminen on? Miten osallistumisen
kehitys vaikuttaa asukaslähtöisyyteen? Tukeeko
osallistuminen hyvinvointialueen strategisten tavoitteiden
saavuttamista? Vahvistuuko demokratia?*

Strateginen ote mittarointiin

Panos, Tuotos, Vaikutus, Vaikuttavuus -logiikkaketju ("IOOI")



Lähteet:

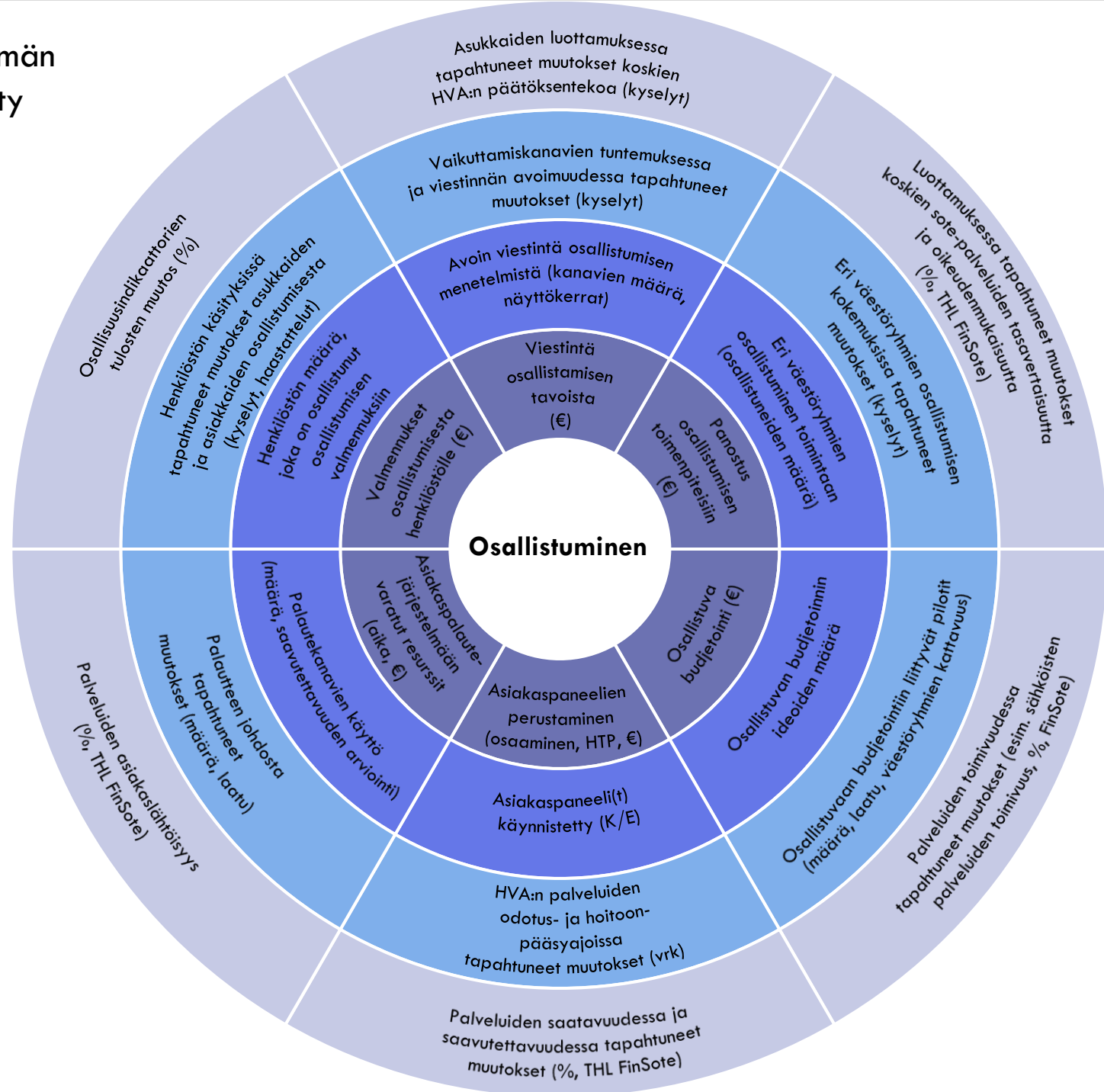
The iooi method: Bertelsmann Stiftung,

Porraskuva perustuu: [Sitra 2018](#)

Miksi ja miten osallistumisen mittaaminen ja seuranta kytkeytyvät hyvinvointialueen strategisiin päämääriin?

- Osallistumisen johtamisen tueksi tarvitaan systemaattisesti kerättyä tietoa osallistumisen mahdollisuuksista ja osallistumisen koetusta mielekkyydestä sekä merkityksestä. Näin osallistumisesta tai sen puutteesta tulee näkyvää ja sitä voidaan johtaa.
- Ihmislähtöisten palveluiden ollessa tavoitteena, organisaation eri yksiköiden osallistumisen mahdollisuuksista tarvitaan kattavaa seurantatietoa. Vain näin toiminnan ja palvelujen kehittämisen ihmislähtöisiin tavoitteisiin päästään. Lisäksi mittaamisen avulla tarkentuu kuva osallistumisen arvosta strategisten päämäärien saavuttamiselle.
- IOOI-viitekehys soveltuu vaikuttavuuden tulevaisuusvarmaan johtamiseen ja mittaamiseen. Siksi se on relevantti myös muiden strategisten päämäärien mittaamiseen ja johtamiseen.
- Jos hyvinvointialueen tehtävää johdetaan missiolähtöisesti tai vaikuttavuusperusteisesti, IOOI-logiikan mukaisesti jokainen hyvinvointialueen strateginen tavoite, kuten osallistuminen, voidaan purkaa IOOI-ketjun mukaisiin vaiheisiin, jotka kuljettavat kohti tärkeintä eli tavoiteltua vaikuttavuutta.

3.5. Demokratia-teemaryhmän tapaamisissa yhteiskehitetty esimerkki osallistumisen mittaristosta



- Panos-mittari
- Tuotos-mittari
- Vaikutus-mittari
- Vaikuttavuus-mittari*

*Vaikuttavuus saavutetaan monien toimien yhteisvaikutuksen tuloksena

