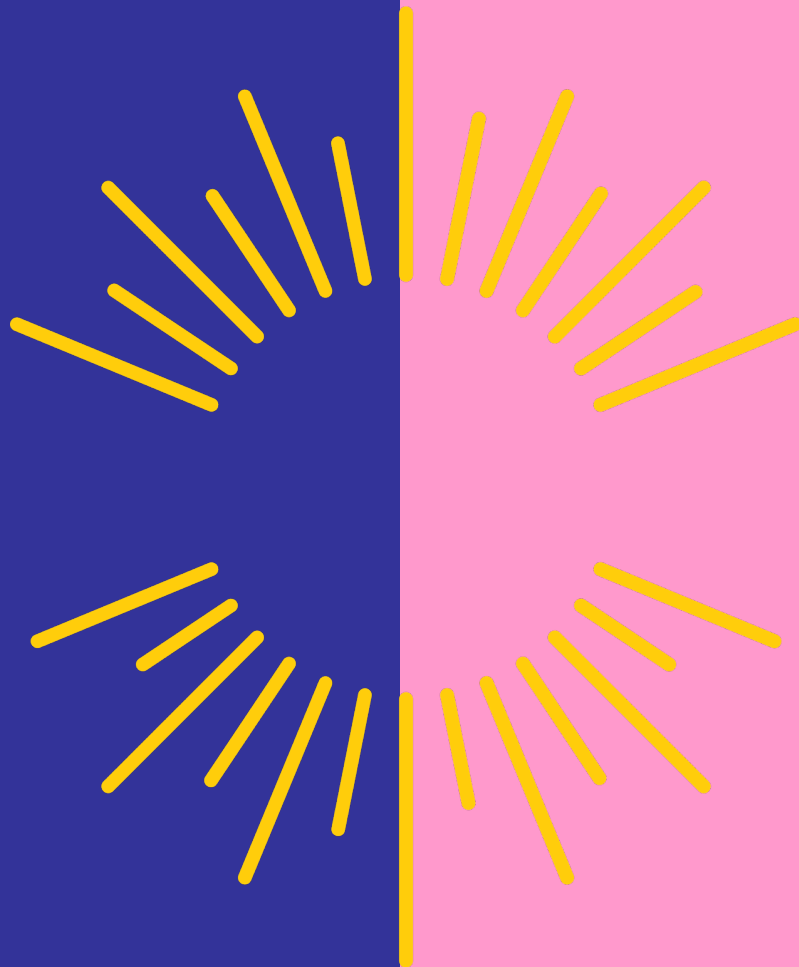


# Asukaspaneelikokeilu –hanke Lapin hyvinvointialueella

Pia Yliräisänen-Seppänen  
projektiasiantuntija

Demokratia-työryhmä  
24.12.2024



[lapha.fi](https://lapha.fi)

Lapin hyvinvointialue

Lapin büresveadjinguovlu  
Lapin pyereestváijeemkuávlu  
Lapin pue rrváájjamvu vdd

# Asukaspaneelin tavoite

Tavoite on, että koottu kansalaismielipide auttaa päättäjiä ja hyvinvointialueen johtoa suunnittelemaan, priorisoimaan ja kehittämään hyvinvointialueen toimintaa/ palveluja asukaslähtöisempään suuntaan ikääntyvien näkökulmasta.

Asukaspaneelikokeilu -hankkeessa toteutetaan kaksi kokeilua:

- syksyllä 2023 hybridi
- keväällä 2024 digitaalinen

## SYKSYN 2023 ASUKASPANEELI

- Aihe liittyy ikäihmisten toimintakyvyn laskun ennaltaehkäisyyn
- Lopputuloksena on ikääntyneiden näkökulmasta **suosituksia hyvästä ja turvallisesta arjesta kotona**
- Suositukset tuodaan hyvinvointi- ja yhdysintalautakuntaan sekä osallisuus- ja asiakkuuslautakuntaan
- Suosituksia käytetään mm. ohjelmien valmistelussa

# Asukaspaneeli toteutetaan puntaroivana kansalaiskeskusteluna

## Miten puntaroiva kansalaiskeskustelu toimii?



**1** Keskustelulle valitaan aihe ja määritetään tavoite ja rooli päätöksenteossa.



**2** Kansalaisista valitaan satunnaisotannalla edustava joukko. Usein käytetään kiintiöintä.



**3** Kansalaiset kuulevat riippumattomia asiantuntijoita ja eri kantojen edustajia sekä esittävät kysymyksiä.



**4** Kansalaiset keskustelevat ja puntaroivat asiakysymykseen liittyviä tosiseikkoja ja väitteitä.



**5** Keskustelut tuottavat yhteisen lausuman, joka voi sisältää esimerkiksi tosiasioita, perusteltuja ehdotuksia tai kannanottoja.

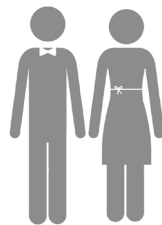


**6** Lausuma saatetaan tiedoksi päättäjille ja julkistetaan suurelle yleisölle.

# Tietoja Lapin asukaspaneeliin osallistujista

45  
osallistujaa

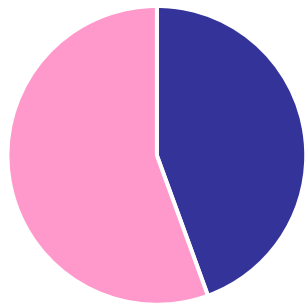
20  
kuntaa



21  
miehiä

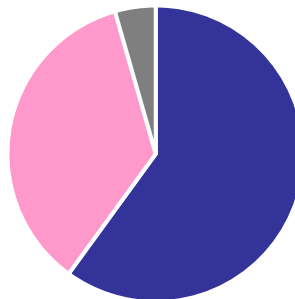
24  
naisia

## Asuinalue



- Taajama
- Haja-asutusalue

## Ikärakenne



- 50-luvulla syntyneet
- 40-luvulla syntyneet
- 30-luvulla syntyneet

Miksi osallistujat lähtivät mukaan?

Tiedontarve  
Hyvinvointialue-kiinnosti  
Huoli-palveluista  
**Vaikuttaminen**  
**Uteliaisuus**  
Kokemuksen-jakaminen  
Innostuminen-uudesta

# Syksyn asukaspaneeliprosessi

Kokosimme satunnaisesti valitun asukasryhmän

45 lappilaista yli 64-vuotiasta

Pidimme kolme tapaamista, joissa kuultiin asiantuntijoita, keskusteltiin ja tuotettiin suositus

Tapaamiset olivat Torniossa, Rovaniemellä, Kemijärvellä ja Inarissa

1. Tapaaminen oli lähitapaaminen ja loput 2 hybriditapaamista

Osaalistujille lähetettiin suositus hyväksyttäväksi

Kaikki 45 panelistia hyväksyivät suosituksen

Hyvinvointialueen työntekijät ovat koonneet yhteenvedon, mutta eivät ole tuottaneet tai päättäneet sisällöstä

Suositus ikääntyneen hyvästä ja turvallisesta arjesta kotona on käytettävissä

Osallisuus- ja asiakkuuslautakunta 14.12

Käsittellään: aluehallituksessa, hyvinvointi- ja yhdyspintalautakunnassa ja palveluissa

HyTe TU-valmistelussa

# Osaajien palaute työtavoista

- Luottamus syntyi nopeasti
- Motivoituneet vetäjät saaneet ryhmän motivaation pysymään korkealla
- Työryhmän toiminta on ollut tehokasta ja toimivaa
- Kaikki saavat osallistua ja vaikuttaa
- Sopiva ryhmä koko Lapin maakunnan alueella ja pienryhmissä
- Tasa-arvoista vaikuttamista
- Monipuolinen ja sujuva prosessi
- Saatu aikaiseksi hyvä kokonaisuus, ollaan onnistuttu
- Hyvät keskustelut
- Ryhmän toiminta sujunut hyvin, yhteistyö toimintu hyvin

**”Suosituksesta tuli meän näköinen”**

## **KEHITETTÄVÄÄ:**

- Kirjallinen materiaali sisällöstä ja toteutustavasta oli auttanut ymmärtämään toteutusta, pysymään kärryillä ja perehtymään aiheeseen
- Etukäteen annettu materiaali olisi auttanut miettimään asiaa etukäteen ja valmistautumaan paremmin aiheeseen
- Ryhmätyöaika koettu välillä lyhyeksi, kun asiat outoja ja useita henkilöitä saman asian kimpassa
- Videoyhteys oli paikoin heikko muille paikkakunnille

# Alustavat kokemukset ja opit

Satunnaisotannalla tavoitettiin ihmisiä, jotka eivät yleensä osallistu vaikuttamiseen

Osallistujat ovat innokkaita, sitoutuneita ja haluavat vaikuttaa. Osalle osallistujia tapaamiset edistivät osallisuutta omassa elämässä.

Ensimmäisessä tapaamisessa oli tärkeää päästä jakamaan oma kokemus asiasta, jotta päästiin itse aiheen pariin

Osaavat vetäjät rakensivat yhdessä osallistujien kanssa asukaspaneelin ilmiin

Yhteinen kirjaaminen Howspace -alustalle auttoi jakamaan tietoa hybriditoteutuksessa ja tallentamaan keskustelut

Osallistujat tekivät suosituksen. Heillä on laajasti erilaista osaamista ja näkemystä.

Asukaspaneelin toteuttaminen vaatii resursseja:

- Paneelin suunnittelu ja toteutus vaatii aikaa, työpanoksen ja ”tilaajan”
- Tilat eri paikoista
- Osaavat fasilitaattorit (8-11)
- Tekniikan ja osallisuusalustan
- Matkakulut ja pitopalvelu

Hybriditoteutus on hidas toteuttaa:

- Aikatauluhaasteet
- Joustavuus suunnitelmassa

Viikon välein tapaamiset haasteellisia toteutuksen kannalta:

- Materiaalin valmistaminen ja lähettämisen
- Oppimisen ja toteutuksen parantaminen kokemuksen pohjalta
- Verkoston perehdyttämisen

Keskusteluille pitää olla tarpeeksi aikaa jokaisessa tapaamisessa



# Asukaspaneelien vetäjien palautteesta nostot:

## Mikä oli sinulle paras anti asukaspaneeleista?

”Aivan mahtava olla mukana mahdollistamassa asukkaiden osallisuus ja laittaa samalla itseään likoon, jotta tilaisuus sujuu hyvässä ilmapiirissä ja silti tehokkaasti. Vanhemman väen viisaus ja elämänkokemus oli selvästi valjastettuna hyvään tarkoitukseen. Hienoa, kun paneeliväki sanoi aina välillä, että pitää ottaa tässäkin kohdassa muut, heikommin asiassa pärjäävät huomioon - kaikki eivät ole yhtä hyväkuntoisia tai -toimisia kuin me. Näinä vaikeina aikoina on aivan parasta huomata ympärillään aitoa toisista välittämistä ja elämän kunnioittamista.”

”Ihanat ihmiset ja yhteen puhaltamisen tunne. Kaikilla oli halu olla kehittämässä ja vaikuttamassa asioihin. Oli helppo olla vetäjänä, kun osallistuva porukka oli aivan ihana ja mukana tekemässä koko ajan.”

”Asukkaat olivat todella innoissaan tehtävästä, oli todella mukavaa olla mahdollistamassa heidän osallistumisen!”

# Asukaspaneelin suositus ikääntyneen hyvästä ja turvallisesta arjesta kotona

## TASA-ARVO

Tasavertaiset, yhdenmukaiset ja riittävät palvelut koko alueelle.

Asiointikykyt syrjäkylillä ja kaupungeissa.

## ITSEMÄÄRÄÄMISOIKEUS JA YKSILÖLLISYYS

Ikääntynyt päättää elämästään ja tarvitsemastaan tuesta.

Yksilölliset ratkaisut.

## ASUMISRATKAISUT

Yksilöllisiä asumisvaihtoehtoja, välimuoto itsenäisen ja palveluasumisen välillä.

## TYÖNTEKIJÄN TOIMINTA

Työntekijöiden pitää kohdella ikääntynyttä kunnioittavasti, suora vuorovaikutus, kotona laajat työtehtävät, läheisten huomiointi.

## TURVALLISUUS

Psyykinen ja fyysinen kunto sopiva kotona asumiseen, turvallisuuskartoitus, tietoisuus olemassa olevasta avusta.

## YKSINÄISYYS

Yksinäisyyden ennaltaehkäisy, järjestetty toiminta, naapurien yhteistyö, yhteistyö järjestöjen kanssa.

## KOKONAISVALTAINEN HYVINVOINTI

Seniorineuvola ottaa kokonaisvastuun ikääntyneen terveydestä ja hyvinvoinnista, määrää aikais-tarkastukset, toimintakyvyn arvioinnit ja ennaltaehkäisy.

## ARJESSA SELVIITYMINEN

Monipuolisesti apua kotiin, laadukkaat ravitsemuspalvelut, kuljetuspalvelut, tuki erilaisten asunmuutosten haasteisiin, kylätalkkari, 3. sektorin yhteistyö.

## TIEDOTTAMINEN JA YHTEYDENOTTO

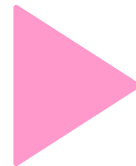
Palveluneuvontaa ikääntyneille, tiedottaminen myös lehdistössä ja paperiesitteissä, avunpyytämisen helpottaminen.

## DIGIPALVELUT

Pitäää suunnitella kaikille ikääntyneille sopivaksi, tukea laajakaistan hankintaan, digituiki, paperiset ohjeet.

## VIRIKKEELLINEN ELÄMÄ

Virikkeellisen elämän mahdollistaminen, kokemusten jakaminen, kyläyhdistystoiminta, harrastaminen, omaehtoinen liikunta, liikuntaryhmät lähellä.



Lue koko suositus:  
[lapha.fi](http://lapha.fi)

Kiitos!

Pia Yliräisänen-Seppänen  
Projektiasiantuntija, Asukaspaneelikokeilu -hanke

Kehittämis- ja strategiapalvelut  
Lapin hyvinvointialue

040 147 3371

[pia.yliraisanen-seppanen@lapha.fi](mailto:pia.yliraisanen-seppanen@lapha.fi)



**lapha.fi**

Lapin hyvinvointialue  
Lappi büresveadjinguovlu  
Lappi pyereestváiđemkuávlu  
Lappi pue ervvääjjamvu vdd

Kuva: Lapin materiaalipankki